



Statistische Berichte

Straßenverkehrsunfälle in Bayern im Juli 2025



H 1 1 m 7/2025
Hrsg. im Oktober 2025
Bestellnr. H1101C 202507

Zeichenerklärung

- 0 mehr als nichts, aber weniger als die Hälfte der kleinsten in der Tabelle nachgewiesenen Einheit
- nichts vorhanden oder keine Veränderung
- / keine Angaben, da Zahlen nicht sicher genug
- Zahlenwert unbekannt, geheimzuhalten oder nicht rechenbar
- ... Angabe fällt später an
- X Tabellenfach gesperrt, da Aussage nicht sinnvoll
- () Nachweis unter dem Vorbehalt, dass der Zahlenwert erhebliche Fehler aufweisen kann
- p vorläufiges Ergebnis
- r berichtigtes Ergebnis
- s geschätztes Ergebnis
- D Durchschnitt
- ≙ entspricht

Auf- und Abrunden

Im Allgemeinen ist ohne Rücksicht auf die Endsummen auf- bzw. abgerundet worden. Deshalb können sich bei der Summierung von Einzelangaben geringfügige Abweichungen zu den ausgewiesenen Endsummen ergeben. Bei der Aufgliederung der Gesamtheit in Prozent kann die Summe der Einzelwerte wegen Rundens vom Wert 100 % abweichen. Eine Abstimmung auf 100 % erfolgt im Allgemeinen nicht.

Publikationsservice

Das Bayerische Landesamt für Statistik veröffentlicht jährlich über 400 Publikationen. Das aktuelle Veröffentlichungsverzeichnis ist im Internet als Datei verfügbar, kann aber auch als Druckversion kostenlos zugesandt werden.

Kostenlos

ist der Download der meisten Veröffentlichungen, z.B. von Statistischen Berichten (PDF- oder Excel-Format).

Kostenpflichtig

sind alle Printversionen (auch von Statistischen Berichten), Datenträger und ausgewählte Dateien (z.B. von Verzeichnissen, von Beiträgen, vom Jahrbuch).

Publikationsservice

 Alle Veröffentlichungen sind im Internet verfügbar unter www.statistik.bayern.de/produkte

Impressum

Statistische Berichte

bieten in tabellarischer Form neuestes Zahlenmaterial der jeweiligen Erhebung. Dieses wird, soweit erforderlich, methodisch erläutert und kurz kommentiert.

Herausgeber, Druck und Vertrieb

Bayerisches Landesamt für Statistik
Nürnberger Straße 95
90762 Fürth

Papier

Gedruckt auf umweltfreundlichem Papier, chlorfrei gebleicht.

Vertrieb

E-Mail vertrieb@statistik.bayern.de
Telefon 0911 98208-6311
Telefax 0911 98208-96638

Auskunftsdienst

E-Mail info@statistik.bayern.de
Telefon 0911 98208-6563
Telefax 0911 98208-96563

© **Bayerisches Landesamt für Statistik, Fürth 2025**
Vervielfältigung und Verbreitung, auch auszugsweise, mit Quellenangabe gestattet.

Hinweis: Diese Druckschrift wird im Rahmen der Öffentlichkeitsarbeit der Bayerischen Staatsregierung herausgegeben. Sie darf weder von Parteien noch von Wahlwerbern oder Wahlhelfern im Zeitraum von fünf Monaten vor einer Wahl zum Zwecke der Wahlwerbung verwendet werden. Dies gilt für Landtags-, Bundestags-, Kommunal- und Europawahlen. Missbräuchlich ist während dieser Zeit insbesondere die Verteilung auf Wahlveranstaltungen, an Informationsständen der Parteien sowie das Einlegen, Aufdrucken und Aufkleben parteipolitischer Informationen oder Werbemittel. Untersagt ist gleichfalls die Weitergabe an Dritte zum Zwecke der Wahlwerbung. Auch ohne zeitlichen Bezug zu einer bevorstehenden Wahl darf die Druckschrift nicht in einer Weise verwendet werden, die als Parteinahme der Staatsregierung zugunsten einzelner politischer Gruppen verstanden werden könnte. Den Parteien ist es gestattet, die Druckschrift zur Unterrichtung ihrer eigenen Mitglieder zu verwenden.

Inhaltsverzeichnis

Vorbemerkungen	4
Abbildungen und Tabellen	
Abb. 1 Straßenverkehrsunfälle und deren Folgen in Bayern seit Januar 2023	6
1. Straßenverkehrsunfälle und Verunglückte in Bayern	7
2. Straßenverkehrsunfälle und Verunglückte in Bayern nach Monaten	8
3. Straßenverkehrsunfälle und Verunglückte in Bayern im Juli 2025 nach Kreisen	9
4. Straßenverkehrsunfälle und Verunglückte in Bayern nach Straßenarten	15
5. Verunglückte im Straßenverkehr in Bayern nach Art der Verkehrsbeteiligung und Ortslage	16
6. An Straßenverkehrsunfällen beteiligte Fahrzeugführer und Fußgänger in Bayern	20
7. Straßenverkehrsunfälle und Verunglückte in Bayern im Juli 2025 nach Tagen	22
8. Getötete und Verletzte im Straßenverkehr in Bayern nach Altersgruppen und Geschlecht	24
9. Straßenverkehrsunfälle und Verunglückte in Bayern nach Unfalltypen	26

Vorbemerkungen

Rechtsgrundlage der Straßenverkehrsunfallstatistik ist das Gesetz über die Statistik der Straßenverkehrsunfälle (Straßenverkehrsunfallstatistikgesetz – StVUStatG) vom 15. Juni 1990 (BGBl. I S. 1078 ff), zuletzt geändert durch Artikel 497 der Verordnung vom 31. August 2015 (BGBl. I S. 1474) sowie der Verordnung zur näheren Bestimmung des schwerwiegenden Unfalls mit Sachschaden im Sinne des Straßenverkehrsunfallstatistikgesetzes vom 21. Dezember 1994 (BGBl. I S. 3970), geändert durch Artikel 3 der Verordnung zur Änderung der Anlage zu § 24a des Straßenverkehrsgesetzes und anderer Vorschriften vom 6. Juni 2007 (BGBl. I S. 1047). Danach wird über Unfälle, bei denen infolge des Fahrverkehrs auf öffentlichen Wegen und Plätzen Personen getötet oder verletzt oder Sachschäden verursacht worden sind, laufend eine Bundesstatistik geführt. Sie dient dazu, eine aktuelle umfassende und zuverlässige Datenbasis über Struktur und Entwicklung der Straßenverkehrsunfälle zu erstellen.

Auskunftspflicht und Erhebungsumfang

Auskunftspflichtig sind die Polizeidienststellen, deren Beamte den Unfall aufgenommen haben. Entsprechend erfasst die Statistik nur die Unfälle, zu denen die Polizei herangezogen wurde; das sind insbesondere solche mit schweren Folgen.

Unfälle und Verunglückte

Nach der Schwere der Unfallfolgen werden Unfälle mit Personenschaden und Unfälle mit nur Sachschaden unterschieden. Kriterium für die Zuordnung eines Unfalls ist die jeweils schwerste Folge. Entsprechend können bei einem Unfall mit Schwerverletzten neben den Schwerverletzten noch Personen leichtverletzt worden und/oder Sachschaden entstanden sein, es kam jedoch niemand ums Leben.

Unfälle mit Personenschaden sind solche, bei denen Menschen getötet oder (schwer/leicht-) verletzt wurden. Zu den Unfällen mit nur Sachschaden zählen **schwerwiegende Unfälle mit Sachschaden (im engeren Sinne)**, bei denen als Unfallursache ein Straftatbestand oder eine Ordnungswidrigkeit (Bußgeld) im Zusammenhang mit der Teilnahme am Straßenverkehr vorlag und bei denen gleichzeitig mindestens ein Kfz aufgrund eines Unfallschadens von der Unfallstelle abgeschleppt werden musste (nicht fahrbereit). Ebenso zählen hierzu **sonstige Sachschadensunfälle unter dem Einfluss berauschender Mittel** (ein Unfallbeteiligter stand unter Einwirkung von Alkohol oder anderen berauschenden Mitteln und alle beteiligten Kfz waren fahrbereit).

Nur zahlenmäßig erfasst und nach der Ortslage gegliedert (inner-, außerorts, auf Autobahnen) werden alle **übrigen Sachschadensunfälle**.

Dazu zählen alle Sachschadensunfälle

- ohne Straftatbestand oder Ordnungswidrigkeit (Bußgeld), unabhängig davon, ob ein beteiligtes Fahrzeug fahrbereit war oder nicht,
- mit Straftatbestand oder Ordnungswidrigkeit (Bußgeld) und alle Kfz fahrbereit, aber ohne Einwirkung von Alkohol oder anderen berauschenden Mitteln.

Diese Unfälle werden analog den früheren Bagatellunfällen behandelt.

Als **Verunglückte** zählen Personen (auch Mitfahrer), die beim Unfall getötet oder verletzt wurden. Dabei werden nachgewiesen als

- Getötete:
Personen, die innerhalb von 30 Tagen an den Unfallfolgen starben,
- Schwerverletzte:
Personen, die unmittelbar zu stationärer Behandlung in ein Krankenhaus eingeliefert wurden (Verbleib mindestens 24 Stunden),
- Leichtverletzte:
Personen, deren Verletzungen keinen Krankenhausaufenthalt erforderten.

Methodische Hinweise

Die ersten Ergebnisse der Statistik der Straßenverkehrsunfälle stützen sich auf die Verkehrsunfallanzeigen der den Unfall aufnehmenden Polizeibeamten, die dem Landesamt auf Datenträger übermittelt werden.

Üblicherweise können nicht alle Unfallanzeigen von der Polizei oder dem Landesamt termingerecht in die Monatsergebnisse eingearbeitet werden, da bei fehlenden oder widersprüchlichen Angaben oft zeitraubende Rückfragen nötig werden.

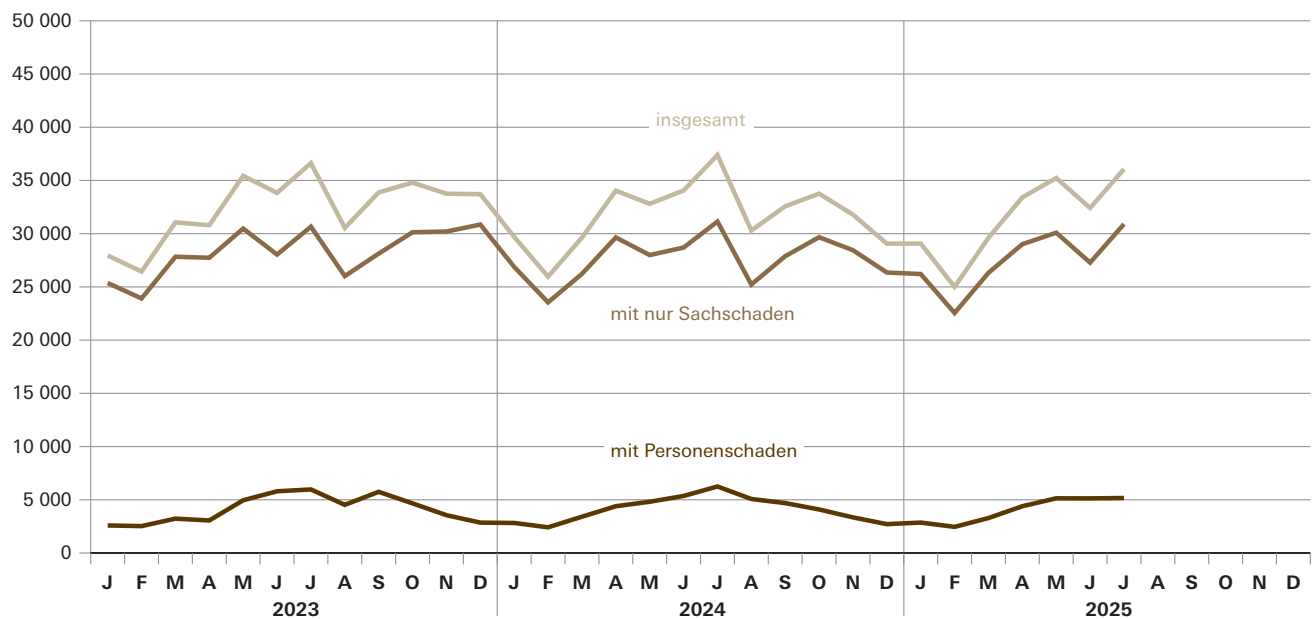
Die zunächst für einen Monatsmonat übermittelten Daten werden laufend um solche Nachmeldungen ergänzt. Die Ergebnisse der monatlichen Straßenverkehrsunfallstatistik sind daher als **vorläufig** anzusehen.

So werden die einzelnen Monatsergebnisse des laufenden Jahres 2025 erst mit Abschluss der Jahresaufbereitung etwa im April des Folgejahres 2026 endgültig.

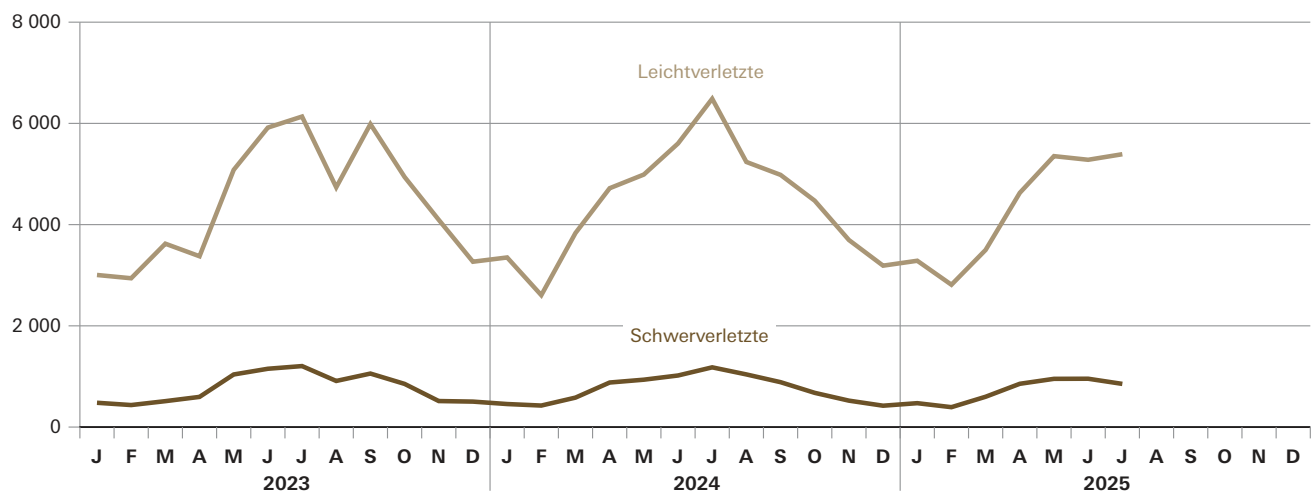
Abb. 1

Straßenverkehrsunfälle und deren Folgen in Bayern seit Januar 2023

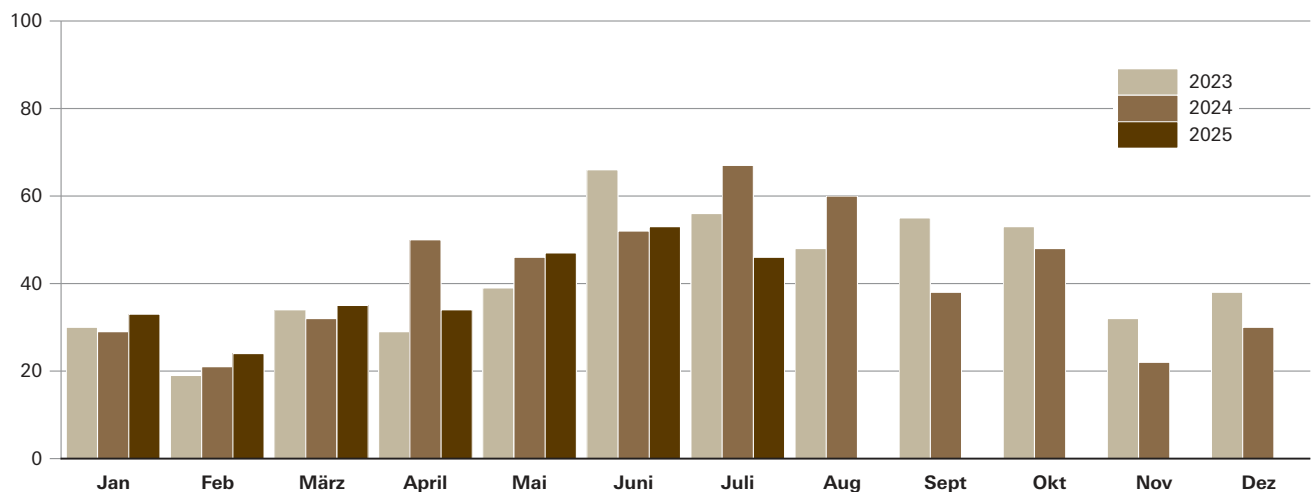
Straßenverkehrsunfälle



Verletzte Personen



Getötete Personen



1. Straßenverkehrsunfälle und Verunglückte in Bayern

Unfälle Verunglückte	Juli			Januar - Juli		
	2025	2024	Veränderung 2025 gegenüber 2024	2025	2024	Veränderung 2025 gegenüber 2024
	Anzahl		%	Anzahl		%
Unfälle insgesamt	36 068	37 388	-3,5	220 798	223 578	-1,2
davon Unfälle mit Personenschaden	5 166	6 249	-17,3	28 431	29 462	-3,5
Unfälle mit nur Sachschaden	30 902	31 139	-0,8	192 367	194 116	-0,9
davon schwerwiegende Unfälle mit Sachschaden (im engeren Sinne)	553	592	-6,6	3 818	4 284	-10,9
sonstige Sachschadens- unfälle unter dem Einfluss berauschender Mittel	141	160	-11,9	1 035	1 076	-3,8
übrige Sachschadens- unfälle	30 208	30 387	-0,6	187 514	188 756	-0,7
Verunglückte insgesamt	6 290	7 734	-18,7	35 603	37 363	-4,7
davon Getötete	46	67	-31,3	272	297	-8,4
Schwerverletzte	853	1 180	-27,7	5 080	5 477	-7,2
Leichtverletzte	5 391	6 487	-16,9	30 251	31 589	-4,2
davon Verunglückte Benutzer von						
Kraftwagen	2 562	3 126	-18,0	17 009	18 635	-8,7
Zweirädern	3 415	4 253	-19,7	16 310	16 443	-0,8
davon Krafträdern m. amtl. Kennz.	639	885	-27,8	3 195	3 459	-7,6
Krafträdern m. Versicherungsk. ...	266	262	1,5	1 101	1 027	7,2
Fahrrädern	2 282	2 873	-20,6	10 937	11 090	-1,4
Verunglückte Fußgänger	288	329	-12,5	2 085	2 101	-0,8
Verunglückte andere Verkehrs- teilnehmer	25	26	-3,8	199	184	8,2

2. Straßenverkehrsunfälle und Verunglückte in Bayern nach Monaten

Jahr ----- Monat	Unfälle				Verunglückte			
	insgesamt	davon mit			insgesamt	davon		
		Personen- schaden	nur Sachschaden			Getötete	Schwer- verletzte	Leicht- verletzte
			insgesamt	übrige Sachschadens- unfälle				
2024								
Januar	29 697	2 822	26 875	25 926	3 835	29	455	3 351
Februar	25 961	2 414	23 547	22 980	3 052	21	425	2 606
März	29 634	3 410	26 224	25 553	4 448	32	582	3 834
Januar - März	85 292	8 646	76 646	74 459	11 335	82	1 462	9 791
April	34 039	4 394	29 645	28 815	5 649	50	880	4 719
Mai	32 806	4 815	27 991	27 235	5 971	46	936	4 989
Juni	34 053	5 358	28 695	27 860	6 674	52	1 019	5 603
Januar - Juni	186 190	23 213	162 977	158 369	29 629	230	4 297	25 102
Juli	37 388	6 249	31 139	30 387	7 734	67	1 180	6 487
August	30 299	5 076	25 223	24 558	6 338	60	1 040	5 238
September	32 572	4 688	27 884	27 070	5 908	38	887	4 983
Januar - September	286 449	39 226	247 223	240 384	49 609	395	7 404	41 810
Oktober	33 760	4 091	29 669	28 809	5 196	48	676	4 472
November	31 791	3 346	28 445	27 535	4 240	22	522	3 696
Dezember	29 063	2 711	26 352	25 463	3 641	30	422	3 189
Januar - Dezember	381 063	49 374	331 689	322 191	62 686	495	9 024	53 167
2025 ¹⁾								
Januar	29 069	2 860	26 209	25 261	3 791	33	472	3 286
Februar	25 002	2 455	22 547	21 938	3 229	24	393	2 812
März	29 610	3 285	26 325	25 675	4 134	35	599	3 500
Januar - März	83 681	8 600	75 081	72 874	11 154	92	1 464	9 598
April	33 410	4 395	29 015	28 431	5 517	34	855	4 628
Mai	35 229	5 138	30 091	29 331	6 353	47	953	5 353
Juni	32 410	5 132	27 278	26 670	6 289	53	955	5 281
Januar - Juni	184 730	23 265	161 465	157 306	29 313	226	4 227	24 860
Juli	36 068	5 166	30 902	30 208	6 290	46	853	5 391
August								
September								
Januar - September								
Oktober								
November								
Dezember								
Januar - Dezember								

¹⁾ Vorläufige Ergebnisse (einschließlich Nachmeldungen für den jeweiligen Berichtszeitraum).

3. Straßenverkehrsunfälle und Verunglückte in Bayern im Juli 2025 nach Kreisen

Gebiet Ortslage	Straßenverkehrsunfälle			Verunglückte			
	insgesamt	davon		insgesamt	Getötete	Schwer- verletzte	Leicht- verletzte
		Unfälle mit Personenschaden	schwerwiegende Unfälle mit Sachschaden ¹⁾				
Ingolstadt, Stadt	102	90	12	113	-	8	105
innerorts	91	84	7	104	-	8	96
außerorts ohne Autobahn	4	4	-	6	-	-	6
auf Autobahnen	7	2	5	3	-	-	3
München, Landeshauptstadt	706	653	53	745	3	48	694
innerorts	686	639	47	724	2	45	677
außerorts ohne Autobahn	1	1	-	3	1	2	-
auf Autobahnen	19	13	6	18	-	1	17
Rosenheim, Stadt	41	39	2	46	1	7	38
innerorts	40	38	2	45	1	7	37
außerorts ohne Autobahn	1	1	-	1	-	-	1
auf Autobahnen	-	-	-	-	-	-	-
Altötting	55	46	9	61	1	12	48
innerorts	28	25	3	30	1	6	23
außerorts ohne Autobahn	25	19	6	29	-	6	23
auf Autobahnen	2	2	-	2	-	-	2
Berchtesgadener Land	67	61	6	74	-	14	60
innerorts	42	41	1	47	-	10	37
außerorts ohne Autobahn	21	17	4	19	-	4	15
auf Autobahnen	4	3	1	8	-	-	8
Bad Tölz-Wolfratshausen	75	69	6	90	1	18	71
innerorts	35	32	3	39	1	6	32
außerorts ohne Autobahn	33	33	-	46	-	12	34
auf Autobahnen	7	4	3	5	-	-	5
Dachau	68	60	8	73	1	7	65
innerorts	36	35	1	40	1	3	36
außerorts ohne Autobahn	15	12	3	12	-	3	9
auf Autobahnen	17	13	4	21	-	1	20
Ebersberg	35	31	4	36	-	7	29
innerorts	20	19	1	22	-	6	16
außerorts ohne Autobahn	9	8	1	9	-	1	8
auf Autobahnen	6	4	2	5	-	-	5
Eichstätt	64	54	10	75	-	15	60
innerorts	27	23	4	30	-	8	22
außerorts ohne Autobahn	27	24	3	33	-	5	28
auf Autobahnen	10	7	3	12	-	2	10
Erding	66	59	7	77	-	10	67
innerorts	41	37	4	49	-	5	44
außerorts ohne Autobahn	21	19	2	25	-	5	20
auf Autobahnen	4	3	1	3	-	-	3
Freising	71	66	5	88	1	12	75
innerorts	48	43	5	53	1	8	44
außerorts ohne Autobahn	15	15	-	23	-	4	19
auf Autobahnen	8	8	-	12	-	-	12
Fürstenfeldbruck	50	42	8	44	1	6	37
innerorts	36	28	8	30	-	3	27
außerorts ohne Autobahn	12	12	-	12	1	3	8
auf Autobahnen	2	2	-	2	-	-	2
Garmisch-Partenkirchen	57	54	3	68	1	13	54
innerorts	35	34	1	40	-	4	36
außerorts ohne Autobahn	16	16	-	24	1	9	14
auf Autobahnen	6	4	2	4	-	-	4
Landsberg am Lech	74	67	7	76	-	7	69
innerorts	45	41	4	45	-	6	39
außerorts ohne Autobahn	23	22	1	25	-	1	24
auf Autobahnen	6	4	2	6	-	-	6
Miesbach	77	72	5	83	1	5	77
innerorts	57	54	3	62	1	2	59
außerorts ohne Autobahn	12	12	-	15	-	3	12
auf Autobahnen	8	6	2	6	-	-	6
Mühldorf a.Inn	51	41	10	47	1	6	40
innerorts	26	22	4	24	-	3	21
außerorts ohne Autobahn	21	18	3	22	1	3	18
auf Autobahnen	4	1	3	1	-	-	1
München	148	133	15	166	1	12	153
innerorts	87	84	3	91	1	8	82
außerorts ohne Autobahn	31	30	1	43	-	1	42
auf Autobahnen	30	19	11	32	-	3	29
Neuburg-Schrobenhausen	49	45	4	53	1	9	43
innerorts	34	30	4	31	-	5	26
außerorts ohne Autobahn	15	15	-	22	1	4	17
auf Autobahnen	-	-	-	-	-	-	-

¹⁾ Schwerwiegender Unfall mit Sachschaden (im engeren Sinne) sowie sonst. Unfälle unter dem Einfluss berauschender Mittel.

Noch: 3. Straßenverkehrsunfälle und Verunglückte in Bayern im Juli 2025 nach Kreisen

Gebiet Ortslage	Straßenverkehrsunfälle			Verunglückte			
	insgesamt	davon		insgesamt	Getötete	Schwer- verletzte	Leicht- verletzte
		Unfälle mit Personenschaden	schwerwiegende Unfälle mit Sachschaden ¹⁾				
Pfaffenhofen a.d.Ilm	68	54	14	60	1	8	51
innerorts	34	32	2	36	-	3	33
außerorts ohne Autobahn	19	15	4	15	1	3	11
auf Autobahnen	15	7	8	9	-	2	7
Rosenheim	125	112	13	131	-	16	115
innerorts	58	56	2	63	-	7	56
außerorts ohne Autobahn	56	47	9	59	-	9	50
auf Autobahnen	11	9	2	9	-	-	9
Sarnberg	71	57	14	66	-	12	54
innerorts	43	38	5	43	-	9	34
außerorts ohne Autobahn	17	15	2	18	-	3	15
auf Autobahnen	11	4	7	5	-	-	5
Traunstein	59	51	8	66	1	14	51
innerorts	30	26	4	30	-	6	24
außerorts ohne Autobahn	25	23	2	33	1	8	24
auf Autobahnen	4	2	2	3	-	-	3
Weilheim-Schongau	64	56	8	66	1	12	53
innerorts	32	28	4	30	-	8	22
außerorts ohne Autobahn	28	25	3	33	1	4	28
auf Autobahnen	4	3	1	3	-	-	3
Reg.-Bez. Oberbayern	2 243	2 012	231	2 404	17	278	2 109
innerorts	1 611	1 489	122	1 708	9	176	1 523
außerorts ohne Autobahn	447	403	44	527	8	93	426
auf Autobahnen	185	120	65	169	-	9	160
Landshut, Stadt	41	39	2	51	1	5	45
innerorts	38	36	2	48	1	5	42
außerorts ohne Autobahn	2	2	-	2	-	-	2
auf Autobahnen	1	1	-	1	-	-	1
Passau, Stadt	21	20	1	26	-	4	22
innerorts	18	17	1	21	-	4	17
außerorts ohne Autobahn	3	3	-	5	-	-	5
auf Autobahnen	-	-	-	-	-	-	-
Straubing, Stadt	12	10	2	11	-	1	10
innerorts	10	9	1	9	-	-	9
außerorts ohne Autobahn	2	1	1	2	-	1	1
auf Autobahnen	-	-	-	-	-	-	-
Deggendorf	52	45	7	63	-	10	53
innerorts	30	24	6	26	-	5	21
außerorts ohne Autobahn	15	15	-	23	-	3	20
auf Autobahnen	7	6	1	14	-	2	12
Freyung-Grafenau	22	15	7	23	-	6	17
innerorts	9	5	4	5	-	-	5
außerorts ohne Autobahn	13	10	3	18	-	6	12
auf Autobahnen	-	-	-	-	-	-	-
Kelheim	45	39	6	54	1	8	45
innerorts	24	23	1	28	-	4	24
außerorts ohne Autobahn	17	15	2	21	1	3	17
auf Autobahnen	4	1	3	5	-	1	4
Landshut	68	59	9	72	-	11	61
innerorts	43	39	4	41	-	7	34
außerorts ohne Autobahn	18	15	3	21	-	3	18
auf Autobahnen	7	5	2	10	-	1	9
Passau	67	61	6	70	1	13	56
innerorts	18	17	1	19	-	4	15
außerorts ohne Autobahn	47	42	5	49	1	9	39
auf Autobahnen	2	2	-	2	-	-	2
Regen	22	21	1	26	-	5	21
innerorts	12	12	-	14	-	2	12
außerorts ohne Autobahn	10	9	1	12	-	3	9
auf Autobahnen	-	-	-	-	-	-	-
Rottal-Inn	45	37	8	44	1	4	39
innerorts	23	21	2	25	-	1	24
außerorts ohne Autobahn	22	16	6	19	1	3	15
auf Autobahnen	-	-	-	-	-	-	-
Straubing-Bogen	46	42	4	47	-	10	37
innerorts	16	15	1	15	-	3	12
außerorts ohne Autobahn	28	25	3	29	-	7	22
auf Autobahnen	2	2	-	3	-	-	3
Dingolfing-Landau	48	44	4	56	-	3	53
innerorts	28	26	2	31	-	2	29
außerorts ohne Autobahn	12	12	-	16	-	1	15
auf Autobahnen	8	6	2	9	-	-	9

¹⁾ Schwerwiegender Unfall mit Sachschaden (im engeren Sinne) sowie sonst. Unfälle unter dem Einfluss berauschender Mittel.

Noch: 3. Straßenverkehrsunfälle und Verunglückte in Bayern im Juli 2025 nach Kreisen

Gebiet Ortslage	Straßenverkehrsunfälle			Verunglückte			
	insgesamt	davon		insgesamt	Getötete	Schwer- verletzte	Leicht- verletzte
		Unfälle mit Personenschaden	schwerwiegende Unfälle mit Sachschaden ¹⁾				
Reg.-Bez. Niederbayern	489	432	57	543	4	80	459
innerorts	269	244	25	282	1	37	244
außerorts ohne Autobahn	189	165	24	217	3	39	175
auf Autobahnen	31	23	8	44	-	4	40
Amberg, Stadt	16	14	2	19	-	-	19
innerorts	16	14	2	19	-	-	19
außerorts ohne Autobahn	-	-	-	-	-	-	-
auf Autobahnen	-	-	-	-	-	-	-
Regensburg, Stadt	87	82	5	97	-	7	90
innerorts	85	80	5	94	-	7	87
außerorts ohne Autobahn	1	1	-	1	-	-	1
auf Autobahnen	1	1	-	2	-	-	2
Weiden i.d.Opf., Stadt	31	29	2	38	-	1	37
innerorts	25	23	2	32	-	1	31
außerorts ohne Autobahn	4	4	-	4	-	-	4
auf Autobahnen	2	2	-	2	-	-	2
Amberg-Weizsach	30	23	7	29	2	8	19
innerorts	11	9	2	10	-	1	9
außerorts ohne Autobahn	17	14	3	19	2	7	10
auf Autobahnen	2	-	2	-	-	-	-
Cham	54	48	6	62	-	9	53
innerorts	26	24	2	27	-	4	23
außerorts ohne Autobahn	28	24	4	35	-	5	30
auf Autobahnen	-	-	-	-	-	-	-
Neumarkt i.d.Opf.	77	71	6	93	1	17	75
innerorts	30	30	-	37	-	7	30
außerorts ohne Autobahn	35	32	3	40	1	10	29
auf Autobahnen	12	9	3	16	-	-	16
Neustadt a.d.Waldnaab	19	15	4	17	1	6	10
innerorts	8	6	2	7	-	4	3
außerorts ohne Autobahn	9	8	1	8	-	1	7
auf Autobahnen	2	1	1	2	1	1	-
Regensburg	55	46	9	63	-	7	56
innerorts	24	23	1	25	-	3	22
außerorts ohne Autobahn	15	13	2	15	-	3	12
auf Autobahnen	16	10	6	23	-	1	22
Schwandorf	43	36	7	44	1	5	38
innerorts	20	18	2	19	-	1	18
außerorts ohne Autobahn	16	15	1	21	1	3	17
auf Autobahnen	7	3	4	4	-	1	3
Tirschenreuth	14	10	4	11	-	3	8
innerorts	6	4	2	4	-	1	3
außerorts ohne Autobahn	7	5	2	6	-	2	4
auf Autobahnen	1	1	-	1	-	-	1
Reg.-Bez. Oberpfalz	426	374	52	473	5	63	405
innerorts	251	231	20	274	-	29	245
außerorts ohne Autobahn	132	116	16	149	4	31	114
auf Autobahnen	43	27	16	50	1	3	46
Bamberg, Stadt	56	54	2	60	-	4	56
innerorts	50	49	1	54	-	4	50
außerorts ohne Autobahn	4	4	-	5	-	-	5
auf Autobahnen	2	1	1	1	-	-	1
Bayreuth, Stadt	32	25	7	29	-	4	25
innerorts	27	22	5	26	-	4	22
außerorts ohne Autobahn	4	3	1	3	-	-	3
auf Autobahnen	1	-	1	-	-	-	-
Coburg, Stadt	21	19	2	21	-	8	13
innerorts	18	16	2	18	-	7	11
außerorts ohne Autobahn	3	3	-	3	-	1	2
auf Autobahnen	-	-	-	-	-	-	-
Hof, Stadt	31	22	9	23	-	-	23
innerorts	30	21	9	22	-	-	22
außerorts ohne Autobahn	1	1	-	1	-	-	1
auf Autobahnen	-	-	-	-	-	-	-
Bamberg	48	44	4	52	-	8	44
innerorts	15	15	-	17	-	5	12
außerorts ohne Autobahn	26	24	2	30	-	3	27
auf Autobahnen	7	5	2	5	-	-	5
Bayreuth	53	43	10	50	1	10	39
innerorts	15	13	2	13	-	3	10
außerorts ohne Autobahn	23	22	1	28	1	7	20
auf Autobahnen	15	8	7	9	-	-	9

¹⁾ Schwerwiegender Unfall mit Sachschaden (im engeren Sinne) sowie sonst. Unfälle unter dem Einfluss berauschender Mittel.

Noch: 3. Straßenverkehrsunfälle und Verunglückte in Bayern im Juli 2025 nach Kreisen

Gebiet Ortslage	Straßenverkehrsunfälle			Verunglückte			
	insgesamt	davon		insgesamt	Getötete	Schwer- verletzte	Leicht- verletzte
		Unfälle mit Personenschaden	schwerwiegende Unfälle mit Sachschaden ¹⁾				
Coburg	41	37	4	51	2	11	38
innerorts	23	19	4	24	1	6	17
außerorts ohne Autobahn	14	14	-	21	1	5	15
auf Autobahnen	4	4	-	6	-	-	6
Forchheim	62	53	9	64	3	12	49
innerorts	31	26	5	32	1	7	24
außerorts ohne Autobahn	30	26	4	31	2	5	24
auf Autobahnen	1	1	-	1	-	-	1
Hof	47	41	6	57	-	11	46
innerorts	20	19	1	21	-	7	14
außerorts ohne Autobahn	15	13	2	20	-	3	17
auf Autobahnen	12	9	3	16	-	1	15
Kronach	15	13	2	14	-	3	11
innerorts	6	6	-	7	-	-	7
außerorts ohne Autobahn	9	7	2	7	-	3	4
auf Autobahnen	-	-	-	-	-	-	-
Kulmbach	46	36	10	45	1	9	35
innerorts	23	17	6	18	-	4	14
außerorts ohne Autobahn	15	14	1	18	1	4	13
auf Autobahnen	8	5	3	9	-	1	8
Lichtenfels	33	30	3	40	-	5	35
innerorts	19	18	1	24	-	3	21
außerorts ohne Autobahn	7	7	-	8	-	2	6
auf Autobahnen	7	5	2	8	-	-	8
Wunsiedel i.Fichtelgebirge	29	20	9	24	-	8	16
innerorts	18	14	4	18	-	7	11
außerorts ohne Autobahn	7	5	2	5	-	1	4
auf Autobahnen	4	1	3	1	-	-	1
Reg.-Bez. Oberfranken	514	437	77	530	7	93	430
innerorts	295	255	40	294	2	57	235
außerorts ohne Autobahn	158	143	15	180	5	34	141
auf Autobahnen	61	39	22	56	-	2	54
Ansbach, Stadt	27	25	2	30	-	-	30
innerorts	21	21	-	23	-	-	23
außerorts ohne Autobahn	4	3	1	5	-	-	5
auf Autobahnen	2	1	1	2	-	-	2
Erlangen, Stadt	73	68	5	89	-	6	83
innerorts	64	60	4	74	-	4	70
außerorts ohne Autobahn	6	5	1	6	-	2	4
auf Autobahnen	3	3	-	9	-	-	9
Fürth, Stadt	40	38	2	45	-	6	39
innerorts	40	38	2	45	-	6	39
außerorts ohne Autobahn	-	-	-	-	-	-	-
auf Autobahnen	-	-	-	-	-	-	-
Nürnberg, Stadt	162	151	11	176	-	13	163
innerorts	154	144	10	169	-	13	156
außerorts ohne Autobahn	4	4	-	4	-	-	4
auf Autobahnen	4	3	1	3	-	-	3
Schwabach, Stadt	26	24	2	24	2	3	19
innerorts	21	20	1	20	1	2	17
außerorts ohne Autobahn	2	2	-	2	-	1	1
auf Autobahnen	3	2	1	2	1	-	1
Ansbach	99	87	12	103	-	18	85
innerorts	42	40	2	41	-	8	33
außerorts ohne Autobahn	44	38	6	50	-	10	40
auf Autobahnen	13	9	4	12	-	-	12
Erlangen-Höchststadt	48	42	6	54	-	5	49
innerorts	25	23	2	25	-	2	23
außerorts ohne Autobahn	14	12	2	16	-	3	13
auf Autobahnen	9	7	2	13	-	-	13
Fürth	25	24	1	26	-	3	23
innerorts	18	18	-	20	-	2	18
außerorts ohne Autobahn	7	6	1	6	-	1	5
auf Autobahnen	-	-	-	-	-	-	-
Nürnberger Land	72	57	15	78	-	10	68
innerorts	31	24	7	32	-	3	29
außerorts ohne Autobahn	24	22	2	30	-	5	25
auf Autobahnen	17	11	6	16	-	2	14
Neustadt a.d.A.-Bad Windsheim	33	30	3	40	-	15	25
innerorts	15	14	1	18	-	7	11
außerorts ohne Autobahn	17	15	2	21	-	8	13
auf Autobahnen	1	1	-	1	-	-	1

¹⁾ Schwerwiegender Unfall mit Sachschaden (im engeren Sinne) sowie sonst. Unfälle unter dem Einfluss berauschender Mittel.

Noch: 3. Straßenverkehrsunfälle und Verunglückte in Bayern im Juli 2025 nach Kreisen

Gebiet Ortslage	Straßenverkehrsunfälle			Verunglückte			
	insgesamt	davon		insgesamt	Getötete	Schwer- verletzte	Leicht- verletzte
		Unfälle mit Personenschaden	schwerwiegende Unfälle mit Sachschaden ¹⁾				
Roth	81	64	17	84	-	13	71
innerorts	34	31	3	36	-	5	31
außerorts ohne Autobahn	32	24	8	35	-	6	29
auf Autobahnen	15	9	6	13	-	2	11
Weißenburg-Gunzenhausen	37	34	3	40	1	7	32
innerorts	18	16	2	17	1	2	14
außerorts ohne Autobahn	19	18	1	23	-	5	18
auf Autobahnen	-	-	-	-	-	-	-
Reg.-Bez. Mittelfranken	723	644	79	789	3	99	687
innerorts	483	449	34	520	2	54	464
außerorts ohne Autobahn	173	149	24	198	-	41	157
auf Autobahnen	67	46	21	71	1	4	66
Aschaffenburg, Stadt	33	32	1	36	-	3	33
innerorts	29	28	1	32	-	3	29
außerorts ohne Autobahn	4	4	-	4	-	-	4
auf Autobahnen	-	-	-	-	-	-	-
Schweinfurt, Stadt	25	19	6	22	-	4	18
innerorts	21	17	4	19	-	4	15
außerorts ohne Autobahn	-	-	-	-	-	-	-
auf Autobahnen	4	2	2	3	-	-	3
Würzburg, Stadt	47	43	4	48	-	4	44
innerorts	42	38	4	43	-	3	40
außerorts ohne Autobahn	3	3	-	3	-	1	2
auf Autobahnen	2	2	-	2	-	-	2
Aschaffenburg	68	55	13	63	2	12	49
innerorts	36	30	6	30	-	4	26
außerorts ohne Autobahn	22	19	3	21	2	4	15
auf Autobahnen	10	6	4	12	-	4	8
Bad Kissingen	50	36	14	50	2	6	42
innerorts	24	21	3	22	-	2	20
außerorts ohne Autobahn	17	11	6	16	2	3	11
auf Autobahnen	9	4	5	12	-	1	11
Rhön-Grabfeld	40	36	4	54	-	19	35
innerorts	20	16	4	20	-	7	13
außerorts ohne Autobahn	18	18	-	32	-	11	21
auf Autobahnen	2	2	-	2	-	1	1
Haßberge	44	42	2	50	1	11	38
innerorts	20	19	1	23	-	4	19
außerorts ohne Autobahn	19	18	1	19	-	6	13
auf Autobahnen	5	5	-	8	1	1	6
Kitzingen	67	56	11	69	-	18	51
innerorts	31	29	2	30	-	4	26
außerorts ohne Autobahn	24	21	3	32	-	13	19
auf Autobahnen	12	6	6	7	-	1	6
Miltenberg	58	51	7	63	-	15	48
innerorts	35	32	3	37	-	7	30
außerorts ohne Autobahn	23	19	4	26	-	8	18
auf Autobahnen	-	-	-	-	-	-	-
Main-Spessart	58	45	13	55	1	16	38
innerorts	34	31	3	33	-	6	27
außerorts ohne Autobahn	17	11	6	19	1	10	8
auf Autobahnen	7	3	4	3	-	-	3
Schweinfurt	42	35	7	42	-	7	35
innerorts	23	19	4	20	-	3	17
außerorts ohne Autobahn	13	12	1	16	-	4	12
auf Autobahnen	6	4	2	6	-	-	6
Würzburg	45	37	8	48	-	11	37
innerorts	22	19	3	22	-	7	15
außerorts ohne Autobahn	13	12	1	16	-	3	13
auf Autobahnen	10	6	4	10	-	1	9
Reg.-Bez. Unterfranken.	577	487	90	600	6	126	468
innerorts	337	299	38	331	-	54	277
außerorts ohne Autobahn	173	148	25	204	5	63	136
auf Autobahnen	67	40	27	65	1	9	55
Augsburg, Stadt	145	137	8	166	-	12	154
innerorts	141	133	8	162	-	12	150
außerorts ohne Autobahn	2	2	-	2	-	-	2
auf Autobahnen	2	2	-	2	-	-	2
Kaufbeuren, Stadt	17	14	3	15	-	2	13
innerorts	15	12	3	13	-	2	11
außerorts ohne Autobahn	2	2	-	2	-	-	2
auf Autobahnen	-	-	-	-	-	-	-

¹⁾ Schwerwiegender Unfall mit Sachschaden (im engeren Sinne) sowie sonst. Unfälle unter dem Einfluss berauschender Mittel.

Noch: 3. Straßenverkehrsunfälle und Verunglückte in Bayern im Juli 2025 nach Kreisen

Gebiet Ortslage	Straßenverkehrsunfälle			Verunglückte			
	insgesamt	davon		insgesamt	Getötete	Schwer- verletzte	Leicht- verletzte
		Unfälle mit Personenschaden	schwerwiegende Unfälle mit Sachschaden ¹⁾				
Kempten (Allgäu), Stadt	40	35	5	41	-	4	37
innerorts	33	31	2	35	-	4	31
außerorts ohne Autobahn	2	2	-	3	-	-	3
auf Autobahnen	5	2	3	3	-	-	3
Memmingen, Stadt	25	22	3	27	-	1	26
innerorts	22	20	2	25	-	-	25
außerorts ohne Autobahn	2	2	-	2	-	1	1
auf Autobahnen	1	-	1	-	-	-	-
Aichach-Friedberg	65	50	15	64	1	8	55
innerorts	29	26	3	32	-	2	30
außerorts ohne Autobahn	24	20	4	26	1	5	20
auf Autobahnen	12	4	8	6	-	1	5
Augsburg	124	110	14	142	2	14	126
innerorts	81	73	8	82	1	9	72
außerorts ohne Autobahn	30	29	1	44	1	3	40
auf Autobahnen	13	8	5	16	-	2	14
Dillingen a.d.Donau	23	20	3	23	-	2	21
innerorts	13	10	3	10	-	-	10
außerorts ohne Autobahn	10	10	-	13	-	2	11
auf Autobahnen	-	-	-	-	-	-	-
Günzburg	65	55	10	64	-	8	56
innerorts	38	34	4	40	-	4	36
außerorts ohne Autobahn	18	17	1	19	-	4	15
auf Autobahnen	9	4	5	5	-	-	5
Neu-Ulm	96	84	12	97	-	9	88
innerorts	73	66	7	74	-	7	67
außerorts ohne Autobahn	13	11	2	14	-	2	12
auf Autobahnen	10	7	3	9	-	-	9
Lindau (Bodensee)	54	52	2	66	1	7	58
innerorts	38	37	1	45	1	5	39
außerorts ohne Autobahn	13	12	1	15	-	-	15
auf Autobahnen	3	3	-	6	-	2	4
Ostallgäu	72	62	10	74	-	17	57
innerorts	35	33	2	37	-	8	29
außerorts ohne Autobahn	31	26	5	31	-	7	24
auf Autobahnen	6	3	3	6	-	2	4
Unterallgäu	40	35	5	44	-	10	34
innerorts	17	17	-	22	-	1	21
außerorts ohne Autobahn	10	10	-	13	-	6	7
auf Autobahnen	13	8	5	9	-	3	6
Donau-Ries	52	42	10	53	-	12	41
innerorts	36	28	8	31	-	6	25
außerorts ohne Autobahn	16	14	2	22	-	6	16
auf Autobahnen	-	-	-	-	-	-	-
Oberallgäu	70	62	8	75	-	8	67
innerorts	38	34	4	38	-	5	33
außerorts ohne Autobahn	28	25	3	30	-	3	27
auf Autobahnen	4	3	1	7	-	-	7
Reg.-Bez. Schwaben	888	780	108	951	4	114	833
innerorts	609	554	55	646	2	65	579
außerorts ohne Autobahn	201	182	19	236	2	39	195
auf Autobahnen	78	44	34	69	-	10	59
Bayern	5 860	5 166	694	6 290	46	853	5 391
innerorts	3 855	3 521	334	4 055	16	472	3 567
außerorts ohne Autobahn	1 473	1 306	167	1 711	27	340	1 344
auf Autobahnen	532	339	193	524	3	41	480
Kreisfreie Städte	1 857	1 704	153	1 998	7	155	1 836
Landkreise	4 003	3 462	541	4 292	39	698	3 555

¹⁾ Schwerwiegender Unfall mit Sachschaden (im engeren Sinne) sowie sonst. Unfälle unter dem Einfluss berauschender Mittel.

4. Straßenverkehrsunfälle und Verunglückte in Bayern nach Straßenarten

Straßenart —— Ortslage	2025				2024				Zu- bzw. Abnahme (-)			
	Unfälle mit Personen- schaden	Verunglückte			Unfälle mit Personen- schaden	Verunglückte			Unfälle mit Personen- schaden	Getötete	Schwer- verletzte	Leicht- verletzte
		Getötete	Schwer- verletzte	Leicht- verletzte		Getötete	Schwer- verletzte	Leicht- verletzte				
Anzahl									%			
Juli												
Autobahnen	339	3	41	480	355	6	60	515	-4,5	X	-31,7	-6,8
Bundesstraßen	646	5	125	718	803	14	160	906	-19,6	X	-21,9	-20,8
innerorts	320	1	28	358	386	2	42	410	-17,1	X	-33,3	-12,7
außerorts	326	4	97	360	417	12	118	496	-21,8	X	-17,8	-27,4
Landesstraßen	831	8	165	928	1 026	19	226	1 149	-19,0	X	-27,0	-19,2
innerorts	389	-	52	436	472	3	59	519	-17,6	X	-11,9	-16,0
außerorts	442	8	113	492	554	16	167	630	-20,2	X	-32,3	-21,9
Kreisstraßen	564	13	107	563	694	5	179	678	-18,7	X	-40,2	-17,0
innerorts	269	2	42	270	297	1	59	276	-9,4	X	-28,8	-2,2
außerorts	295	11	65	293	397	4	120	402	-25,7	X	-45,8	-27,1
Andere Straßen	2 786	17	415	2 702	3 371	23	555	3 239	-17,4	-26,1	-25,2	-16,6
innerorts	2 543	13	350	2 503	3 033	16	449	2 958	-16,2	-18,8	-22,0	-15,4
außerorts	243	4	65	199	338	7	106	281	-28,1	X	-38,7	-29,2
Insgesamt	5 166	46	853	5 391	6 249	67	1 180	6 487	-17,3	-31,3	-27,7	-16,9
innerorts	3 521	16	472	3 567	4 188	22	609	4 163	-15,9	-27,3	-22,5	-14,3
außerorts	1 645	30	381	1 824	2 061	45	571	2 324	-20,2	-33,3	-33,3	-21,5
Januar - Juli												
Autobahnen	1 779	27	329	2 532	1 926	36	328	2 794	-7,6	-25,0	0,3	-9,4
Bundesstraßen	3 838	54	750	4 572	4 017	74	826	4 839	-4,5	-27,0	-9,2	-5,5
innerorts	1 830	7	185	2 081	1 866	9	226	2 084	-1,9	X	-18,1	-0,1
außerorts	2 008	47	565	2 491	2 151	65	600	2 755	-6,6	-27,7	-5,8	-9,6
Landesstraßen	5 074	61	1 116	5 634	5 389	75	1 184	6 060	-5,8	-18,7	-5,7	-7,0
innerorts	2 388	7	357	2 563	2 506	13	369	2 729	-4,7	X	-3,3	-6,1
außerorts	2 686	54	759	3 071	2 883	62	815	3 331	-6,8	-12,9	-6,9	-7,8
Kreisstraßen	3 117	51	743	3 170	3 362	49	826	3 435	-7,3	4,1	-10,0	-7,7
innerorts	1 318	8	234	1 286	1 383	6	244	1 407	-4,7	X	-4,1	-8,6
außerorts	1 799	43	509	1 884	1 979	43	582	2 028	-9,1	-	-12,5	-7,1
Andere Straßen	14 623	79	2 142	14 343	14 768	63	2 313	14 461	-1,0	25,4	-7,4	-0,8
innerorts	13 421	59	1 814	13 301	13 385	49	1 891	13 274	0,3	20,4	-4,1	0,2
außerorts	1 202	20	328	1 042	1 383	14	422	1 187	-13,1	42,9	-22,3	-12,2
Insgesamt	28 431	272	5 080	30 251	29 462	297	5 477	31 589	-3,5	-8,4	-7,2	-4,2
innerorts	18 957	81	2 590	19 231	19 140	77	2 730	19 494	-1,0	5,2	-5,1	-1,3
außerorts	9 474	191	2 490	11 020	10 322	220	2 747	12 095	-8,2	-13,2	-9,4	-8,9

5. Verunglückte im Straßenverkehr in Bayern nach

Art der Verkehrsbeteiligung Ortslage	Getötete						Schwerverletzte					
	Juli		Zu- bzw. Abnahme (-)	Januar - Juli		Zu- bzw. Abnahme (-)	Juli		Zu- bzw. Abnahme (-)	Januar - Juli		Zu- bzw. Abnahme (-)
	2025	2024		2025	2024		2025	2024		2025	2024	
	Anzahl		%	Anzahl		%	Anzahl		%	Anzahl		%
Fahrer und Mitfahrer von												
Kraftfahrzeugen mit Versicherungs-												
kennzeichen	-	-	-	6	1	X	34	40	-15,0	159	153	3,9
innerorts	-	-	-	4	1	X	23	29	-20,7	107	103	3,9
außerorts	-	-	-	2	-	X	11	11	-	52	50	4,0
davon												
Mofas, Kleinkraftfahrzeugen	-	-	-	2	1	X	33	36	-8,3	145	137	5,8
innerorts	-	-	-	2	1	X	23	25	-8,0	102	92	10,9
außerorts	-	-	-	-	-	-	10	11	-9,1	43	45	-4,4
S-Pedelecs	-	-	-	1	-	X	1	1	-	4	3	X
innerorts	-	-	-	-	-	-	-	1	X	-	3	X
außerorts	-	-	-	1	-	X	1	-	X	4	-	X
drei- und leichten												
vierrädrigen Kfz	-	-	-	3	-	X	-	3	X	10	13	-23,1
innerorts	-	-	-	2	-	X	-	3	X	5	8	X
außerorts	-	-	-	1	-	X	-	-	-	5	5	-
Elektrokleinstfahrzeugen	-	-	-	2	2	-	33	39	-15,4	109	119	-8,4
innerorts	-	-	-	2	2	-	31	34	-8,8	101	108	-6,5
außerorts	-	-	-	-	-	-	2	5	X	8	11	X
Kraftfahrzeugen mit amtlichem												
Kennzeichen	14	20	-30,0	57	70	-18,6	134	241	-44,4	866	971	-10,8
innerorts	3	2	X	7	8	X	46	83	-44,6	314	305	3,0
außerorts	11	18	-38,9	50	62	-19,4	88	158	-44,3	552	666	-17,1
davon												
zwei- und drei- rädigen Kraft- fahrzeugen	14	20	-30,0	57	70	-18,6	130	239	-45,6	856	959	-10,7
innerorts	3	2	X	7	8	X	44	83	-47,0	311	301	3,3
außerorts	11	18	-38,9	50	62	-19,4	86	156	-44,9	545	658	-17,2
drei- und schweren												
vierrädrigen Kfz	-	-	-	-	-	-	4	2	X	10	12	-16,7
innerorts	-	-	-	-	-	-	2	-	X	3	4	X
außerorts	-	-	-	-	-	-	2	2	-	7	8	X
Personenkraftwagen	14	20	-30,0	122	127	-3,9	213	281	-24,2	1 622	1 755	-7,6
innerorts	1	4	X	20	9	X	41	51	-19,6	314	354	-11,3
außerorts	13	16	-18,8	102	118	-13,6	172	230	-25,2	1 308	1 401	-6,6
darunter												
im Alter von 18 bis unter												
25 Jahren	-	-	-	9	15	X	32	50	-36,0	276	304	-9,2
innerorts	-	-	-	3	1	X	5	5	-	42	52	-19,2
außerorts	-	-	-	6	14	X	27	45	-40,0	234	252	-7,1
Wohnmobilen	-	-	-	-	-	-	-	1	X	5	8	X
innerorts	-	-	-	-	-	-	-	1	X	-	5	X
außerorts	-	-	-	-	-	-	-	-	-	5	3	X
Bussen	-	-	-	-	-	-	3	7	X	23	28	-17,9
innerorts	-	-	-	-	-	-	3	6	X	19	24	-20,8
außerorts	-	-	-	-	-	-	-	1	X	4	4	-
Güterkraftfahrzeugen	3	1	X	7	8	X	15	11	36,4	74	72	2,8
innerorts	-	-	-	-	-	-	3	2	X	7	12	X
außerorts	3	1	X	7	8	X	12	9	X	67	60	11,7
dar												
Liefer- und Lastkraftwagen												
mit zul. Gesamtgewicht bis												
einschl. 3 500 kg ¹⁾	-	-	-	2	3	X	4	2	X	27	29	-6,9
innerorts	-	-	-	-	-	-	1	-	X	2	3	X
außerorts	-	-	-	2	3	X	3	2	X	25	26	-3,8
Liefer- und Lastkraftwagen												
mit zul. Gesamtgewicht												
über 3 500 kg ¹⁾	1	-	X	2	3	X	6	2	X	19	16	18,8
innerorts	-	-	-	-	-	-	1	-	X	2	4	X
außerorts	1	-	X	2	3	X	5	2	X	17	12	41,7
Sattelzugmaschinen	2	-	X	3	-	X	2	3	X	22	20	10,0
innerorts	-	-	-	-	-	-	-	-	-	1	3	X
außerorts	2	-	X	3	-	X	2	3	X	21	17	23,5
Landwirtschaftlichen												
Zugmaschinen	-	-	-	2	1	X	4	6	X	25	27	-7,4
innerorts	-	-	-	1	-	X	2	1	X	8	12	X
außerorts	-	-	-	1	1	-	2	5	X	17	15	13,3
übrigen Kraftfahrzeugen	-	-	-	1	1	-	-	1	X	10	6	X
innerorts	-	-	-	1	-	X	-	-	-	6	2	X
außerorts	-	-	-	-	1	X	-	1	X	4	4	-
Kraftfahrzeugen zusammen	31	41	-24,4	197	210	-6,2	436	627	-30,5	2 893	3 139	-7,8
innerorts	4	6	X	35	20	75,0	149	207	-28,0	876	925	-5,3
außerorts	27	35	-22,9	162	190	-14,7	287	420	-31,7	2 017	2 214	-8,9

¹⁾ Ohne Lastkraftwagen mit Tankauflage.

Art der Verkehrsbeteiligung und Ortslage

Leichtverletzte						Verunglückte insgesamt						Art der Verkehrsbeteiligung Ortslage
Juli		Zu- bzw. Abnah- me (-)	Januar - Juli		Zu- bzw. Abnah- me (-)	Juli		Zu- bzw. Abnah- me (-)	Januar - Juli		Zu- bzw. Abnah- me (-)	
2025	2024		2025	2024		2025	2024		2025	2024		
Anzahl			%	Anzahl			%		Anzahl			
												Fahrer und Mitfahrer von
232	222	4,5	936	873	7,2	266	262	1,5	1 101	1 027	7,2	Krafträdern mit Versicherungs-
191	176	8,5	786	716	9,8	214	205	4,4	897	820	9,4 kennzeichnen
41	46	-10,9	150	157	-4,5	52	57	-8,8	204	207	-1,4 innerorts
											 außerorts
												davon
224	214	4,7	879	827	6,3	257	250	2,8	1 026	965	6,3 Mofas, Kleinkrafträdern
185	173	6,9	750	692	8,4	208	198	5,1	854	785	8,8 innerorts
39	41	-4,9	129	135	-4,4	49	52	-5,8	172	180	-4,4 außerorts
3	1	X	17	10	70,0	4	2	X	22	13	69,2 S-Pedelecs
1	1	-	11	8	X	1	2	X	11	11	- innerorts
2	-	X	6	2	X	3	-	X	11	2	X außerorts
5	7	X	40	36	11,1	5	10	X	53	49	8,2 drei- und leichten
5	2	X	25	16	56,3	5	5	-	32	24	33,3 vierrädrigen Kfz.
-	5	X	15	20	-25,0	-	5	X	21	25	-16,0 innerorts
195	194	0,5	966	746	29,5	228	233	-2,1	1 077	867	24,2 außerorts
188	188	-	929	722	28,7	219	222	-1,4	1 032	832	24,0 Elektrokleinstfahrzeuge
7	6	X	37	24	54,2	9	11	X	45	35	28,6 innerorts
											 außerorts
491	624	-21,3	2 272	2 418	-6,0	639	885	-27,8	3 195	3 459	-7,6	Krafträdern mit amtlichem
253	308	-17,9	1 229	1 286	-4,4	302	393	-23,2	1 550	1 599	-3,1 Kennzeichen
238	316	-24,7	1 043	1 132	-7,9	337	492	-31,5	1 645	1 860	-11,6 innerorts
											 außerorts
												davon
486	614	-20,8	2 238	2 385	-6,2	630	873	-27,8	3 151	3 414	-7,7 zweirädrigen Kraft-
249	305	-18,4	1 211	1 270	-4,6	296	390	-24,1	1 529	1 579	-3,2 fahrzeugen
237	309	-23,3	1 027	1 115	-7,9	334	483	-30,8	1 622	1 835	-11,6 innerorts
5	10	X	34	33	3,0	9	12	X	44	45	-2,2 außerorts
4	3	X	18	16	12,5	6	3	X	21	20	5,0 drei- und schweren
1	7	X	16	17	-5,9	3	9	X	23	25	-8,0 vierrädrigen Kfz.
2 186	2 571	-15,0	14 283	15 522	-8,0	2 413	2 872	-16,0	16 027	17 404	-7,9 innerorts
948	1 075	-11,8	6 132	6 555	-6,5	990	1 130	-12,4	6 466	6 918	-6,5 Personenkraftwagen
1 238	1 496	-17,2	8 151	8 967	-9,1	1 423	1 742	-18,3	9 561	10 486	-8,8 innerorts
											 außerorts
390	471	-17,2	2 555	2 851	-10,4	422	521	-19,0	2 840	3 170	-10,4 darunter
155	183	-15,3	1 008	1 098	-8,2	160	188	-14,9	1 053	1 151	-8,5 im Alter von 18 bis unter
235	288	-18,4	1 547	1 753	-11,8	262	333	-21,3	1 787	2 019	-11,5 25 Jahren
5	13	X	33	35	-5,7	5	14	X	38	43	-11,6 innerorts
-	-	-	3	5	X	-	1	X	3	10	X außerorts
5	13	X	30	30	-	5	13	X	35	33	6,1 Wohnmobilen
53	110	-51,8	371	488	-24,0	56	117	-52,1	394	516	-23,6 innerorts
49	82	-40,2	319	374	-14,7	52	88	-40,9	338	398	-15,1 Bussen
4	28	X	52	114	-54,4	4	29	X	56	118	-52,5 innerorts
49	78	-37,2	315	429	-26,6	67	90	-25,6	396	509	-22,2 außerorts
15	25	-40,0	85	121	-29,8	18	27	-33,3	92	133	-30,8 Güterkraftfahrzeugen
34	53	-35,8	230	308	-25,3	49	63	-22,2	304	376	-19,1 innerorts
											 außerorts
21	44	-52,3	137	232	-40,9	25	46	-45,7	166	264	-37,1	dar. Liefer- und Lastkraftwagen
11	17	-35,3	45	78	-42,3	12	17	-29,4	47	81	-42,0	mit zul. Gesamtgewicht. bis
10	27	-63,0	92	154	-40,3	13	29	-55,2	119	183	-35,0 einschl. 3 500 kg ¹⁾
											 innerorts
											 außerorts
15	14	7,1	97	90	7,8	22	16	37,5	118	109	8,3	Liefer- und Lastkraftwagen
4	3	X	29	26	11,5	5	3	X	31	30	3,3	mit zul. Gesamtgewicht. bis
11	11	-	68	64	6,3	17	13	30,8	87	79	10,1 über 3 500 kg ¹⁾
11	16	-31,3	71	81	-12,3	15	19	-21,1	96	101	-5,0 innerorts
-	3	X	9	12	X	-	3	X	10	15	-33,3 Sattelzugmaschinen
11	13	-15,4	62	69	-10,1	15	16	-6,3	86	86	- innerorts
											 außerorts
7	14	X	57	68	-16,2	11	20	-45,0	84	96	-12,5	Landwirtschaftlichen
4	5	X	24	23	4,3	6	6	-	33	35	-5,7 Zugmaschinen
3	9	X	33	45	-26,7	5	14	X	51	61	-16,4 innerorts
10	12	-16,7	59	60	-1,7	10	13	-23,1	70	67	4,5 außerorts
6	5	X	39	33	18,2	6	5	X	46	35	31,4 übrigen Kraftfahrzeugen
4	7	X	20	27	-25,9	4	8	X	24	32	-25,0 innerorts
											 außerorts
3 228	3 838	-15,9	19 292	20 639	-6,5	3 695	4 506	-18,0	22 382	23 988	-6,7	Kraftfahrzeugen zusammen
1 654	1 864	-11,3	9 546	9 835	-2,9	1 807	2 077	-13,0	10 457	10 780	-3,0 innerorts
1 574	1 974	-20,3	9 746	10 804	-9,8	1 888	2 429	-22,3	11 925	13 208	-9,7 außerorts

Noch: **5. Verunglückte im Straßenverkehr in Bayern nach**

Art der Verkehrsbeteiligung Ortslage	Getötete						Schwerverletzte					
	Juli		Zu- bzw. Abnah- me (-)	Januar - Juli		Zu- bzw. Abnah- me (-)	Juli		Zu- bzw. Abnah- me (-)	Januar - Juli		Zu- bzw. Abnah- me (-)
	2025	2024		2025	2024		2025	2024		2025	2024	
	Anzahl		%	Anzahl		%	Anzahl		%	Anzahl		%
Fahrer und Mitfahrer von												
Fahrrädern	10	21	-52,4	51	55	-7,3	372	504	-26,2	1 813	1 901	-4,6
innerorts	7	12	X	30	34	-11,8	281	359	-21,7	1 371	1 405	-2,4
außerorts	3	9	X	21	21	-	91	145	-37,2	442	496	-10,9
und zwar												
Pedelets	6	11	X	26	23	13,0	160	194	-17,5	767	708	8,3
innerorts	4	3	X	13	9	X	117	126	-7,1	547	492	11,2
außerorts	2	8	X	13	14	-7,1	43	68	-36,8	220	216	1,9
unter 15 Jahren	-	-	-	2	-	X	31	23	34,8	112	98	14,3
innerorts	-	-	-	1	-	X	28	16	75,0	99	85	16,5
außerorts	-	-	-	1	-	X	3	7	X	13	13	-
anderen Fahrzeugen	1	-	X	2	4	X	2	4	X	23	18	27,8
innerorts	1	-	X	1	4	X	1	3	X	15	14	7,1
außerorts	-	-	-	1	-	X	1	1	-	8	4	X
Fußgänger	4	5	X	20	27	-25,9	43	44	-2,3	348	412	-15,5
innerorts	4	4	-	13	19	-31,6	41	39	5,1	325	379	-14,2
außerorts	-	1	X	7	8	X	2	5	X	23	33	-30,3
und zwar												
Fußgänger mit Sport- oder Spielgeräten	-	-	-	-	-	-	3	2	X	8	10	X
innerorts	-	-	-	-	-	-	3	2	X	8	8	-
außerorts	-	-	-	-	-	-	-	-	-	-	2	X
unter 15 Jahren	-	-	-	-	-	-	10	9	X	68	78	-12,8
innerorts	-	-	-	-	-	-	9	8	X	64	74	-13,5
außerorts	-	-	-	-	-	-	1	1	-	4	4	-
65 Jahre und mehr	3	3	-	9	13	X	23	18	27,8	138	167	-17,4
innerorts	3	3	-	7	11	X	22	18	22,2	134	164	-18,3
außerorts	-	-	-	2	2	-	1	-	X	4	3	X
Andere Personen	-	-	-	2	1	X	-	1	X	3	7	X
innerorts	-	-	-	2	-	X	-	1	X	3	7	X
außerorts	-	-	-	-	1	X	-	-	-	-	-	-
Insgesamt	46	67	-31,3	272	297	-8,4	853	1 180	-27,7	5 080	5 477	-7,2
innerorts	16	22	-27,3	81	77	5,2	472	609	-22,5	2 590	2 730	-5,1
außerorts	30	45	-33,3	191	220	-13,2	381	571	-33,3	2 490	2 747	-9,4
darunter:												
unter 15 Jahren	1	2	X	7	6	X	57	55	3,6	272	281	-3,2
innerorts	-	1	X	2	1	X	45	32	40,6	198	188	5,3
außerorts	1	1	-	5	5	-	12	23	-47,8	74	93	-20,4
65 Jahre und mehr	18	28	-35,7	110	120	-8,3	227	276	-17,8	1 330	1 389	-4,2
innerorts	9	15	X	47	44	6,8	141	166	-15,1	816	866	-5,8
außerorts	9	13	X	63	76	-17,1	86	110	-21,8	514	523	-1,7

Art der Verkehrsbeteiligung und Ortslage

Leichtverletzte						Verunglückte insgesamt						Art der Verkehrsbeteiligung Ortslage
Juli		Zu- bzw. Abnah- me (-)	Januar - Juli		Zu- bzw. Abnah- me (-)	Juli		Zu- bzw. Abnah- me (-)	Januar - Juli		Zu- bzw. Abnah- me (-)	
2025	2024		2025	2024		2025	2024		2025	2024		
Anzahl			%	Anzahl		%	Anzahl		%	Anzahl		
												Fahrer und Mitfahrer von
1 900	2 348	-19,1	9 073	9 134	-0,7	2 282	2 873	-20,6	10 937	11 090	-1,4 Fahrrädern
1 675	2 018	-17,0	7 917	7 954	-0,5	1 963	2 389	-17,8	9 318	9 393	-0,8 innerorts
225	330	-31,8	1 156	1 180	-2,0	319	484	-34,1	1 619	1 697	-4,6 außerorts
												und zwar
588	726	-19,0	2 795	2 552	9,5	754	931	-19,0	3 588	3 283	9,3 Pedelecs
490	590	-16,9	2 291	2 093	9,5	611	719	-15,0	2 851	2 594	9,9 innerorts
98	136	-27,9	504	459	9,8	143	212	-32,5	737	689	7,0 außerorts
237	263	-9,9	941	958	-1,8	268	286	-6,3	1 055	1 056	-0,1 unter 15 Jahren
216	236	-8,5	871	873	-0,2	244	252	-3,2	971	958	1,4 innerorts
21	27	-22,2	70	85	-17,6	24	34	-29,4	84	98	-14,3 außerorts
18	17	5,9	146	126	15,9	21	21	-	171	148	15,5 anderen Fahrzeugen
11	14	-21,4	127	108	17,6	13	17	-23,5	143	126	13,5 innerorts
7	3	X	19	18	5,6	8	4	X	28	22	27,3 außerorts
241	280	-13,9	1 717	1 662	3,3	288	329	-12,5	2 085	2 101	-0,8 Fußgänger
224	264	-15,2	1 624	1 574	3,2	269	307	-12,4	1 962	1 972	-0,5 innerorts
17	16	6,3	93	88	5,7	19	22	-13,6	123	129	-4,7 außerorts
												und zwar
18	15	20,0	81	79	2,5	21	17	23,5	89	89	- Fußgänger mit Sport-
18	13	38,5	77	73	5,5	21	15	40,0	85	81	4,9 oder Spielgeräten
-	2	X	4	6	X	-	2	X	4	8	X innerorts
62	75	-17,3	386	357	8,1	72	84	-14,3	454	435	4,4 außerorts
60	72	-16,7	373	351	6,3	69	80	-13,8	437	425	2,8 unter 15 Jahren
2	3	X	13	6	X	3	4	X	17	10	70,0 innerorts
52	66	-21,2	365	335	9,0	78	87	-10,3	512	515	-0,6 außerorts
47	64	-26,6	349	320	9,1	72	85	-15,3	490	495	-1,0 65 Jahre und mehr
5	2	X	16	15	6,7	6	2	X	22	20	10,0 innerorts
4	4	-	23	28	-17,9	4	5	X	28	36	-22,2 außerorts
3	3	-	17	23	-26,1	3	4	X	22	30	-26,7 Andere Personen
1	1	-	6	5	X	1	1	-	6	6	- innerorts
5 391	6 487	-16,9	30 251	31 589	-4,2	6 290	7 734	-18,7	35 603	37 363	-4,7 außerorts
3 567	4 163	-14,3	19 231	19 494	-1,3	4 055	4 794	-15,4	21 902	22 301	-1,8 Insgesamt
1 824	2 324	-21,5	11 020	12 095	-8,9	2 235	2 940	-24,0	13 701	15 062	-9,0 innerorts
												darunter
470	563	-16,5	2 289	2 343	-2,3	528	620	-14,8	2 568	2 630	-2,4 unter 15 Jahren
371	419	-11,5	1 776	1 747	1,7	416	452	-8,0	1 976	1 936	2,1 innerorts
99	144	-31,3	513	596	-13,9	112	168	-33,3	592	694	-14,7 außerorts
796	955	-16,6	4 362	4 393	-0,7	1 041	1 259	-17,3	5 802	5 902	-1,7 65 Jahre und mehr
568	687	-17,3	3 128	3 061	2,2	718	868	-17,3	3 991	3 971	0,5 innerorts
228	268	-14,9	1 234	1 332	-7,4	323	391	-17,4	1 811	1 931	-6,2 außerorts

6. An Straßenverkehrsunfällen beteiligte Fahrzeugführer und Fußgänger in Bayern

Art der Verkehrsbeteiligung Ortslage	Unfälle mit											
	Personen-schaden	schwerw. Sach-schaden ¹⁾	Personen-schaden	schwerw. Sach-schaden ¹⁾	Per-sonen-schaden	schwerw. Sach-schaden	Personen-schaden	schwerw. Sach-schaden ¹⁾	Personen-schaden	schwerw. Sach-schaden ¹⁾	Per-sonen-schaden	schwerw. Sach-schaden
	Juli 2025		Juli 2024		Zu- bzw. Abnahme (-)		Januar - Juli 2025		Januar - Juli 2024		Zu- bzw. Abnahme (-)	
	Anzahl				%				Anzahl			
Fahrer von												
Krafträdern mit Ver-sicherungskennzeichen	262	-	262	1	-	X	1 084	20	1 024	16	5,9	25,0
innerorts	209	-	208	-	0,5	-	888	11	824	12	7,8	-8,3
außerorts	53	-	54	1	-1,9	X	196	9	200	4	-2,0	X
davon												
Mofas, Kleinkrafträdern	251	-	249	1	0,8	X	1 007	10	959	11	5,0	-9,1
innerorts	202	-	200	-	1,0	-	840	6	783	8	7,3	X
außerorts	49	-	49	1	-	X	167	4	176	3	-5,1	X
S-Pedelecs	5	-	2	-	X	-	23	-	13	-	76,9	-
innerorts	2	-	2	-	-	-	12	-	11	-	9,1	-
außerorts	3	-	-	-	X	-	11	-	2	-	X	-
drei- und leichten vierrädri-gen Kfz	6	-	11	-	X	-	54	10	52	5	3,8	X
innerorts	5	-	6	-	X	-	36	5	30	4	20,0	X
außerorts	1	-	5	-	X	-	18	5	22	1	-18,2	X
Elektrokleinstfahrzeugen	252	1	261	1	-3,4	-	1 194	12	947	5	26,1	X
innerorts	241	1	249	1	-3,2	-	1 147	12	911	5	25,9	X
außerorts	11	-	12	-	-8,3	-	47	-	36	-	30,6	-
Krafträdern mit amtlichem Kennzeichen	641	11	880	8	-27,2	X	3 188	56	3 426	61	-6,9	-8,2
innerorts	306	3	395	5	-22,5	X	1 558	24	1 601	36	-2,7	-33,3
außerorts	335	8	485	3	-30,9	X	1 630	32	1 825	25	-10,7	28,0
davon												
zweirädri-gen Kraft-fahrzeugen	633	10	870	7	-27,2	X	3 143	50	3 385	52	-7,1	-3,8
innerorts	301	2	392	4	-23,2	X	1 534	21	1 581	31	-3,0	-32,3
außerorts	332	8	478	3	-30,5	X	1 609	29	1 804	21	-10,8	38,1
drei- und schweren vierrädri-gen Kfz	8	1	10	1	X	-	45	6	41	9	9,8	X
innerorts	5	1	3	1	X	-	24	3	20	5	20,0	X
außerorts	3	-	7	-	X	-	21	3	21	4	-	X
Personenkraftwagen	4 357	821	5 148	924	-15,4	-11,1	27 473	5 919	28 964	6 483	-5,1	-8,7
innerorts	2 588	380	3 028	455	-14,5	-16,5	15 878	3 100	16 438	3 193	-3,4	-2,9
außerorts	1 769	441	2 120	469	-16,6	-6,0	11 595	2 819	12 526	3 290	-7,4	-14,3
darunter												
18 bis u. 25 Jahre	619	143	775	159	-20,1	-10,1	4 090	1 059	4 416	1 165	-7,4	-9,1
innerorts	322	65	420	67	-23,3	-3,0	2 089	536	2 191	524	-4,7	2,3
außerorts	297	78	355	92	-16,3	-15,2	2 001	523	2 225	641	-10,1	-18,4
Wohnmobilen	14	-	21	4	-33,3	X	80	21	74	19	8,1	10,5
innerorts	2	-	7	1	X	X	21	10	31	6	-32,3	X
außerorts	12	-	14	3	-14,3	X	59	11	43	13	37,2	-15,4
Bussen	68	7	86	4	-20,9	X	435	43	484	37	-10,1	16,2
innerorts	51	5	70	2	-27,1	X	364	25	401	23	-9,2	8,7
außerorts	17	2	16	2	6,3	-	71	18	83	14	-14,5	28,6
Güterkraftfahrzeugen	257	55	346	84	-25,7	-34,5	1 631	466	1 902	566	-14,2	-17,7
innerorts	98	14	143	19	-31,5	-26,3	595	131	728	137	-18,3	-4,4
außerorts	159	41	203	65	-21,7	-36,9	1 036	335	1 174	429	-11,8	-21,9
darunter												
Liefer- und Lastkraftwagen mit zul. Gesamtgewicht bis einschl. 3 500 kg ²⁾	70	8	124	20	-43,5	X	459	113	648	152	-29,2	-25,7
innerorts	42	2	74	9	-43,2	X	241	43	339	50	-28,9	-14,0
außerorts	28	6	50	11	-44,0	X	218	70	309	102	-29,4	-31,4
Liefer- und Lastkraftwagen mit zul. Gesamtgewicht über 3 500 kg ²⁾	89	18	91	30	-2,2	-40,0	543	171	571	183	-4,9	-6,6
innerorts	35	8	39	8	-10,3	-	225	61	239	58	-5,9	5,2
außerorts	54	10	52	22	3,8	-54,5	318	110	332	125	-4,2	-12,0
Sattelzugmaschinen	88	24	116	32	-24,1	-25,0	584	171	621	211	-6,0	-19,0
innerorts	16	2	23	1	-30,4	X	111	24	125	21	-11,2	14,3
außerorts	72	22	93	31	-22,6	-29,0	473	147	496	190	-4,6	-22,6
Landwirtschaftlichen Zugmaschinen	22	7	69	2	-68,1	X	204	31	272	34	-25,0	-8,8
innerorts	10	4	21	1	-52,4	X	87	15	96	17	-9,4	-11,8
außerorts	12	3	48	1	-75,0	X	117	16	176	17	-33,5	-5,9
übrigen Kraftfahrzeugen	24	6	28	5	-14,3	X	126	19	119	32	5,9	-40,6
innerorts	14	4	16	3	-12,5	X	86	15	74	19	16,2	-21,1
außerorts	10	2	12	2	-16,7	-	40	4	45	13	-11,1	X
Kraftfahrzeugen zusammen	5 897	908	7 101	1 033	-17,0	-12,1	35 415	6 587	37 212	7 253	-4,8	-9,2
innerorts	3 519	411	4 137	487	-14,9	-15,6	20 624	3 343	21 104	3 448	-2,3	-3,0
außerorts	2 378	497	2 964	546	-19,8	-9,0	14 791	3 244	16 108	3 805	-8,2	-14,7
darunter flüchtig												
innerorts	220	60	335	78	-34,3	-23,1	1 402	512	1 611	506	-13,0	1,2
außerorts	171	32	239	35	-28,5	-8,6	1 042	247	1 132	240	-8,0	2,9
außerorts	49	28	96	43	-49,0	-34,9	360	265	479	266	-24,8	-0,4

¹⁾ Schwerwiegender Unfall mit Sachschaden (im engeren Sinne). - ²⁾ Ohne Lastkraftwagen mit Tankauflage.

Noch: 6. An Straßenverkehrsunfällen beteiligte Fahrzeugführer und Fußgänger in Bayern

Art der Verkehrsbeteiligung Ortslage	Unfälle mit											
	Personen- schaden	schwerw. Sach- schaden ¹⁾	Personen- schaden	schwerw. Sach- schaden ¹⁾	Per- sonen- schaden	schwerw. Sach- schaden	Personen- schaden	schwerw. Sach- schaden ¹⁾	Personen- schaden	schwerw. Sach- schaden ¹⁾	Per- sonen- schaden	schwerw. Sach- schaden
	Juli 2025		Juli 2024		Zu- bzw. Abnahme (-)		Januar - Juli 2025		Januar - Juli 2024		Zu- bzw. Abnahme (-)	
	Anzahl				%		Anzahl				%	
Fahrer von												
Fahrrädern	2 464	-	3 121	2	-21,1	X	11 794	10	11 958	11	-1,4	-9,1
innerorts	2 117	-	2 608	2	-18,8	X	10 043	8	10 121	9	-0,8	X
außerorts	347	-	513	-	-32,4	-	1 751	2	1 837	2	-4,7	-
und zwar												
Pedelecs	801	-	971	-	-17,5	-	3 779	1	3 451	2	9,5	X
innerorts	648	-	752	-	-13,8	-	2 997	1	2 711	1	10,5	-
außerorts	153	-	219	-	-30,1	-	782	-	740	1	5,7	X
unter 15 Jahren	280	-	303	-	-7,6	-	1 127	-	1 102	-	2,3	-
innerorts	257	-	265	-	-3,0	-	1 038	-	995	-	4,3	-
außerorts	23	-	38	-	-39,5	-	89	-	107	-	-16,8	-
anderen Fahrzeugen	58	16	69	14	-15,9	14,3	319	116	346	129	-7,8	-10,1
innerorts	40	11	54	8	-25,9	X	244	77	269	79	-9,3	-2,5
außerorts	18	5	15	6	20,0	X	75	39	77	50	-2,6	-22,0
Fußgänger	344	-	410	1	-16,1	X	2 352	4	2 434	14	-3,4	X
innerorts	321	-	381	1	-15,7	X	2 211	4	2 268	12	-2,5	X
außerorts	23	-	29	-	-20,7	-	141	-	166	2	-15,1	X
und zwar												
Fußgänger mit Sport- oder Spielgeräten	27	-	20	-	35,0	-	101	-	98	-	3,1	-
innerorts	27	-	18	-	50,0	-	97	-	89	-	9,0	-
außerorts	-	-	2	-	X	-	4	-	9	-	X	-
unter 15 Jahren	77	-	88	-	-12,5	-	478	-	469	-	1,9	-
innerorts	74	-	84	-	-11,9	-	460	-	459	-	0,2	-
außerorts	3	-	4	-	X	-	18	-	10	-	80,0	-
65 Jahre und mehr	82	-	94	-	-12,8	-	542	-	543	-	-0,2	-
innerorts	75	-	92	-	-18,5	-	515	-	523	-	-1,5	-
außerorts	7	-	2	-	X	-	27	-	20	-	35,0	-
Andere Personen	8	-	22	1	X	X	91	-	113	11	-19,5	X
innerorts	4	-	18	1	X	X	71	-	89	5	-20,2	X
außerorts	4	-	4	-	-	-	20	-	24	6	-16,7	X
Insgesamt	8 771	924	10 723	1 051	-18,2	-12,1	49 971	6 717	52 063	7 418	-4,0	-9,4
innerorts	6 001	422	7 198	499	-16,6	-15,4	33 193	3 432	33 851	3 553	-1,9	-3,4
außerorts	2 770	502	3 525	552	-21,4	-9,1	16 778	3 285	18 212	3 865	-7,9	-15,0
darunter:												
unter 15 Jahren	401	-	430	-	-6,7	-	1 794	1	1 701	-	5,5	X
innerorts	371	-	386	-	-3,9	-	1 676	1	1 577	-	6,3	X
außerorts	30	-	44	-	-31,8	-	118	-	124	-	-4,8	-
65 Jahre und mehr	1 415	119	1 749	134	-19,1	-11,2	8 166	923	8 182	942	-0,2	-2,0
innerorts	1 012	68	1 246	78	-18,8	-12,8	5 883	556	5 827	534	1,0	4,1
außerorts	403	51	503	56	-19,9	-8,9	2 283	367	2 355	408	-3,1	-10,0

¹⁾ Schwerwiegender Unfall mit Sachschaden (im engeren Sinne).

7. Straßenverkehrsunfälle und Verunglückte in Bayern im Juli 2025 nach Tagen

Tagesdatum Ortslage	Unfälle mit Personen- schaden	davon mit			Verunglückte			Unfälle mit schwer- wiegendem Sachschaden ¹⁾	Unfälle mit Personen- und schwer- wiegendem Sachschaden ¹⁾
		Getöteten	Schwer- verletzten	Leicht- verletzten	Getötete	Schwer- verletzte	Leicht- verletzte		
Innerorts									
1. Dienstag	174	2	22	150	2	22	182	13	187
2. Mittwoch	167	1	30	136	1	31	160	8	175
3. Donnerstag	130	1	13	116	1	13	141	7	137
4. Freitag	159	1	20	138	1	20	167	2	161
5. Samstag	157	-	23	134	-	23	163	10	167
6. Sonntag	102	-	13	89	-	14	105	7	109
7. Montag	94	-	6	88	-	6	99	4	98
8. Dienstag	99	1	11	87	1	12	105	8	107
9. Mittwoch	98	2	11	85	2	11	97	6	104
10. Donnerstag	142	-	17	125	-	17	143	6	148
11. Freitag	131	1	17	113	1	20	132	8	139
12. Samstag	130	1	28	101	1	28	124	8	138
13. Sonntag	99	-	15	84	-	15	102	5	104
14. Montag	108	-	15	93	-	15	113	8	116
15. Dienstag	142	-	14	128	-	14	148	6	148
16. Mittwoch	98	1	9	88	1	9	102	4	102
17. Donnerstag	126	-	17	109	-	18	132	9	135
18. Freitag	145	1	19	125	1	19	142	9	154
19. Samstag	135	-	22	113	-	22	135	5	140
20. Sonntag	123	1	22	100	1	22	107	5	128
21. Montag	92	-	8	84	-	8	98	11	103
22. Dienstag	116	-	15	101	-	15	117	9	125
23. Mittwoch	118	1	18	99	1	18	111	3	121
24. Donnerstag	97	-	9	88	-	9	103	7	104
25. Freitag	95	1	13	81	1	13	95	6	101
26. Samstag	63	-	6	57	-	6	68	13	76
27. Sonntag	56	-	7	49	-	8	53	6	62
28. Montag	81	1	7	73	1	7	86	6	87
29. Dienstag	79	-	14	65	-	14	79	8	87
30. Mittwoch	71	-	11	60	-	11	67	8	79
31. Donnerstag	94	-	12	82	-	12	91	5	99
Zusammen	3 521	16	464	3 041	16	472	3 567	220	3 741
Außerorts, einschließlich Autobahn									
1. Dienstag	48	3	11	34	3	11	53	7	55
2. Mittwoch	54	-	9	45	-	10	57	8	62
3. Donnerstag	53	1	9	43	1	10	55	8	61
4. Freitag	78	2	21	55	2	23	74	9	87
5. Samstag	66	2	15	49	2	18	70	5	71
6. Sonntag	56	1	14	41	1	16	64	2	58
7. Montag	59	2	14	43	2	14	58	19	78
8. Dienstag	42	-	6	36	-	6	47	12	54
9. Mittwoch	43	-	9	34	-	10	60	6	49
10. Donnerstag	61	2	12	47	2	12	74	7	68
11. Freitag	52	-	8	44	-	8	64	10	62
12. Samstag	52	-	12	40	-	13	55	2	54
13. Sonntag	67	-	12	55	-	15	73	9	76
14. Montag	44	-	12	32	-	17	45	7	51
15. Dienstag	54	1	13	40	1	14	49	18	72
16. Mittwoch	50	-	9	41	-	11	62	19	69
17. Donnerstag	36	2	6	28	2	8	38	3	39
18. Freitag	74	3	15	56	3	16	71	5	79
19. Samstag	67	1	13	53	1	16	69	6	73
20. Sonntag	63	-	13	50	-	15	62	12	75
21. Montag	67	3	9	55	3	10	85	26	93
22. Dienstag	66	1	15	50	1	16	70	5	71
23. Mittwoch	43	-	6	37	-	8	57	8	51
24. Donnerstag	36	1	8	27	1	9	39	10	46
25. Freitag	49	1	10	38	1	14	50	18	67
26. Samstag	48	1	9	38	1	17	67	20	68
27. Sonntag	41	2	7	32	2	11	54	23	64
28. Montag	52	-	3	49	-	4	71	17	69
29. Dienstag	39	1	8	30	1	9	34	9	48
30. Mittwoch	40	-	9	31	-	10	39	12	52
31. Donnerstag	45	-	6	39	-	10	58	11	56
Zusammen	1 645	30	323	1 292	30	381	1 824	333	1 978

¹⁾ Schwerwiegender Unfall mit Sachschaden (im engeren Sinne).

Noch: 7. Straßenverkehrsunfälle und Verunglückte in Bayern im Juli 2025 nach Tagen

Tagesdatum Ortslage	Unfälle mit Personen- schaden	davon mit			Verunglückte			Unfälle mit schwer- wiegendem Sachschaden ¹⁾	Unfälle mit Personen- und schwer- wiegendem Sachschaden ¹⁾
		Getöteten	Schwer- verletzten	Leicht- verletzten	Getötete	Schwer- verletzte	Leicht- verletzte		
Innerorts und außerorts zusammen									
1. Dienstag	222	5	33	184	5	33	235	20	242
2. Mittwoch	221	1	39	181	1	41	217	16	237
3. Donnerstag	183	2	22	159	2	23	196	15	198
4. Freitag	237	3	41	193	3	43	241	11	248
5. Samstag	223	2	38	183	2	41	233	15	238
6. Sonntag	158	1	27	130	1	30	169	9	167
7. Montag	153	2	20	131	2	20	157	23	176
8. Dienstag	141	1	17	123	1	18	152	20	161
9. Mittwoch	141	2	20	119	2	21	157	12	153
10. Donnerstag	203	2	29	172	2	29	217	13	216
11. Freitag	183	1	25	157	1	28	196	18	201
12. Samstag	182	1	40	141	1	41	179	10	192
13. Sonntag	166	-	27	139	-	30	175	14	180
14. Montag	152	-	27	125	-	32	158	15	167
15. Dienstag	196	1	27	168	1	28	197	24	220
16. Mittwoch	148	1	18	129	1	20	164	23	171
17. Donnerstag	162	2	23	137	2	26	170	12	174
18. Freitag	219	4	34	181	4	35	213	14	233
19. Samstag	202	1	35	166	1	38	204	11	213
20. Sonntag	186	1	35	150	1	37	169	17	203
21. Montag	159	3	17	139	3	18	183	37	196
22. Dienstag	182	1	30	151	1	31	187	14	196
23. Mittwoch	161	1	24	136	1	26	168	11	172
24. Donnerstag	133	1	17	115	1	18	142	17	150
25. Freitag	144	2	23	119	2	27	145	24	168
26. Samstag	111	1	15	95	1	23	135	33	144
27. Sonntag	97	2	14	81	2	19	107	29	126
28. Montag	133	1	10	122	1	11	157	23	156
29. Dienstag	118	1	22	95	1	23	113	17	135
30. Mittwoch	111	-	20	91	-	21	106	20	131
31. Donnerstag	139	-	18	121	-	22	149	16	155
Insgesamt	5 166	46	787	4 333	46	853	5 391	553	5 719
darunter auf Autobahnen									
1. Dienstag	4	-	-	4	-	-	6	2	6
2. Mittwoch	4	-	-	4	-	-	5	1	5
3. Donnerstag	7	-	-	7	-	-	11	2	9
4. Freitag	19	1	2	16	1	2	26	5	24
5. Samstag	10	-	1	9	-	1	15	1	11
6. Sonntag	9	-	1	8	-	1	14	-	9
7. Montag	10	-	1	9	-	1	14	12	22
8. Dienstag	13	-	2	11	-	2	14	7	20
9. Mittwoch	13	-	1	12	-	1	29	3	16
10. Donnerstag	8	-	1	7	-	1	19	2	10
11. Freitag	15	-	1	14	-	1	20	8	23
12. Samstag	9	-	-	9	-	-	13	-	9
13. Sonntag	10	-	1	9	-	2	16	2	12
14. Montag	7	-	1	6	-	1	11	6	13
15. Dienstag	11	-	2	9	-	2	11	11	22
16. Mittwoch	15	-	1	14	-	1	16	12	27
17. Donnerstag	4	1	-	3	1	1	4	2	6
18. Freitag	14	-	1	13	-	1	18	1	15
19. Samstag	5	-	-	5	-	-	10	2	7
20. Sonntag	4	-	2	2	-	3	3	10	14
21. Montag	28	1	4	23	1	5	42	17	45
22. Dienstag	11	-	1	10	-	1	14	5	16
23. Mittwoch	5	-	-	5	-	-	9	1	6
24. Donnerstag	7	-	1	6	-	1	7	6	13
25. Freitag	18	-	4	14	-	7	21	14	32
26. Samstag	18	-	4	14	-	6	30	14	32
27. Sonntag	19	-	-	19	-	-	30	14	33
28. Montag	17	-	-	17	-	-	24	9	26
29. Dienstag	12	-	-	12	-	-	12	6	18
30. Mittwoch	10	-	-	10	-	-	11	6	16
31. Donnerstag	3	-	-	3	-	-	5	3	6
Zusammen	339	3	32	304	3	41	480	184	523

¹⁾ Schwerwiegender Unfall mit Sachschaden (im engeren Sinne).

8. Getötete und Verletzte im Straßenverkehr in

Im Alter von ... bis unter ... Jahren Geschlecht	Getötete						Schwerverletzte					
	Juli		Zu- bzw. Abnah- me (-)	Januar - Juli		Zu- bzw. Abnah- me (-)	Juli		Zu- bzw. Abnah- me (-)	Januar - Juli		Zu- bzw. Abnah- me (-)
	2025	2024		2025	2024		2025	2024		2025	2024	
	Anzahl		%	Anzahl		%	Anzahl		%	Anzahl		%
unter 15	1	2	X	7	6	X	57	55	3,6	272	281	-3,2
männlich	1	1	-	5	4	X	46	38	21,1	189	189	-
weiblich	-	1	X	2	2	-	11	17	-35,3	83	92	-9,8
15 - 18	2	1	X	7	6	X	47	77	-39,0	239	303	-21,1
männlich	2	-	X	5	5	-	33	48	-31,3	158	192	-17,7
weiblich	-	1	X	2	1	X	14	29	-51,7	81	111	-27,0
18 - 21	-	3	X	12	16	-25,0	41	66	-37,9	280	309	-9,4
männlich	-	3	X	11	15	-26,7	30	43	-30,2	187	204	-8,3
weiblich	-	-	-	1	1	-	11	23	-52,2	93	105	-11,4
21 - 25	1	3	X	11	19	-42,1	37	77	-51,9	292	320	-8,8
männlich	1	2	X	8	14	X	22	57	-61,4	191	217	-12,0
weiblich	-	1	X	3	5	X	15	20	-25,0	101	103	-1,9
25 - 30	3	5	X	10	18	-44,4	63	68	-7,4	293	326	-10,1
männlich	3	4	X	9	14	X	45	43	4,7	193	224	-13,8
weiblich	-	1	X	1	4	X	18	25	-28,0	100	102	-2,0
30 - 35	1	5	X	11	13	-15,4	29	59	-50,8	252	273	-7,7
männlich	-	4	X	8	11	X	17	37	-54,1	169	177	-4,5
weiblich	1	1	-	3	2	X	12	22	-45,5	83	96	-13,5
35 - 40	2	1	X	12	8	X	43	61	-29,5	258	281	-8,2
männlich	2	1	X	9	7	X	29	38	-23,7	178	184	-3,3
weiblich	-	-	-	3	1	X	14	23	-39,1	80	97	-17,5
40 - 45	-	1	X	16	9	X	40	61	-34,4	251	273	-8,1
männlich	-	1	X	12	8	X	25	47	-46,8	168	189	-11,1
weiblich	-	-	-	4	1	X	15	14	7,1	83	84	-1,2
45 - 50	3	2	X	14	13	7,7	57	63	-9,5	284	307	-7,5
männlich	3	1	X	8	11	X	34	39	-12,8	172	192	-10,4
weiblich	-	1	X	6	2	X	23	24	-4,2	112	115	-2,6
50 - 55	2	6	X	14	20	-30,0	62	85	-27,1	353	385	-8,3
männlich	1	4	X	8	15	X	33	54	-38,9	220	256	-14,1
weiblich	1	2	X	6	5	X	29	31	-6,5	133	129	3,1
55 - 60	7	6	X	24	27	-11,1	68	109	-37,6	474	506	-6,3
männlich	2	5	X	14	23	-39,1	42	72	-41,7	297	326	-8,9
weiblich	5	1	X	10	4	X	26	37	-29,7	177	180	-1,7
60 - 65	6	4	X	24	22	9,1	82	123	-33,3	502	524	-4,2
männlich	5	4	X	19	17	11,8	50	70	-28,6	298	329	-9,4
weiblich	1	-	X	5	5	-	32	53	-39,6	204	195	4,6
65 - 70	-	2	X	20	19	5,3	83	69	20,3	410	358	14,5
männlich	-	1	X	15	8	X	46	34	35,3	244	196	24,5
weiblich	-	1	X	5	11	X	37	35	5,7	166	162	2,5
70 - 75	6	3	X	20	24	-16,7	51	79	-35,4	303	355	-14,6
männlich	4	3	X	15	15	-	31	48	-35,4	175	205	-14,6
weiblich	2	-	X	5	9	X	20	31	-35,5	128	150	-14,7
75 und mehr	12	23	-47,8	70	77	-9,1	93	128	-27,3	617	676	-8,7
männlich	8	14	X	50	43	16,3	49	77	-36,4	333	367	-9,3
weiblich	4	9	X	20	34	-41,2	44	51	-13,7	284	309	-8,1
Zusammen	46	67	-31,3	272	297	-8,4	853	1 180	-27,7	5 080	5 477	-7,2
männlich	32	48	-33,3	196	210	-6,7	532	745	-28,6	3 172	3 447	-8,0
weiblich	14	19	-26,3	76	87	-12,6	321	435	-26,2	1 908	2 030	-6,0
Ohne Angabe	-	-	-	-	-	-	-	-	-	-	-	-
Insgesamt	46	67	-31,3	272	297	-8,4	853	1 180	-27,7	5 080	5 477	-7,2

¹⁾ Summenzeilen einschl. Geschlecht 'divers'.

Bayern nach Altersgruppen und Geschlecht¹⁾

Leichtverletzte						Verunglückte insgesamt						Im Alter von ... bis unter ... Jahren Geschlecht
Juli		Zu- bzw. Abnah- me (-)	Januar - Juli		Zu- bzw. Abnah- me (-)	Juli		Zu- bzw. Abnah- me (-)	Januar - Juli		Zu- bzw. Abnah- me (-)	
2025	2024		2025	2024		2025	2024		2025	2024		
Anzahl			%	Anzahl			%		Anzahl			
470	563	-16,5	2 289	2 343	-2,3	528	620	-14,8	2 568	2 630	-2,4 unter 15
287	336	-14,6	1 370	1 359	0,8	334	375	-10,9	1 564	1 552	0,8 männlich
183	227	-19,4	919	984	-6,6	194	245	-20,8	1 004	1 078	-6,9 weiblich
329	393	-16,3	1 639	1 708	-4,0	378	471	-19,7	1 885	2 017	-6,5 15 - 18
205	252	-18,7	1 037	1 083	-4,2	240	300	-20,0	1 200	1 280	-6,3 männlich
124	141	-12,1	602	625	-3,7	138	171	-19,3	685	737	-7,1 weiblich
365	409	-10,8	2 012	2 164	-7,0	406	478	-15,1	2 304	2 489	-7,4 18 - 21
211	248	-14,9	1 179	1 269	-7,1	241	294	-18,0	1 377	1 488	-7,5 männlich
153	160	-4,4	832	894	-6,9	164	183	-10,4	926	1 000	-7,4 weiblich
348	488	-28,7	2 193	2 533	-13,4	386	568	-32,0	2 496	2 872	-13,1 21 - 25
218	288	-24,3	1 225	1 439	-14,9	241	347	-30,5	1 424	1 670	-14,7 männlich
130	200	-35,0	966	1 094	-11,7	145	221	-34,4	1 070	1 202	-11,0 weiblich
465	541	-14,0	2 735	2 735	-	531	614	-13,5	3 038	3 079	-1,3 25 - 30
264	321	-17,8	1 546	1 538	0,5	312	368	-15,2	1 748	1 776	-1,6 männlich
200	220	-9,1	1 188	1 197	-0,8	218	246	-11,4	1 289	1 303	-1,1 weiblich
440	487	-9,7	2 488	2 614	-4,8	470	551	-14,7	2 751	2 900	-5,1 30 - 35
262	295	-11,2	1 463	1 486	-1,5	279	336	-17,0	1 640	1 674	-2,0 männlich
178	192	-7,3	1 024	1 127	-9,1	191	215	-11,2	1 110	1 225	-9,4 weiblich
391	459	-14,8	2 253	2 230	1,0	436	521	-16,3	2 523	2 519	0,2 35 - 40
235	262	-10,3	1 261	1 317	-4,3	266	301	-11,6	1 448	1 508	-4,0 männlich
156	197	-20,8	992	913	8,7	170	220	-22,7	1 075	1 011	6,3 weiblich
341	452	-24,6	1 987	2 150	-7,6	381	514	-25,9	2 254	2 432	-7,3 40 - 45
202	230	-12,2	1 080	1 140	-5,3	227	278	-18,3	1 260	1 337	-5,8 männlich
139	222	-37,4	907	1 010	-10,2	154	236	-34,7	994	1 095	-9,2 weiblich
309	354	-12,7	1 862	1 903	-2,2	369	419	-11,9	2 160	2 223	-2,8 45 - 50
165	212	-22,2	1 010	1 054	-4,2	202	252	-19,8	1 190	1 257	-5,3 männlich
144	142	1,4	852	849	0,4	167	167	-	970	966	0,4 weiblich
335	432	-22,5	1 921	2 122	-9,5	399	523	-23,7	2 288	2 527	-9,5 50 - 55
183	241	-24,1	1 026	1 146	-10,5	217	299	-27,4	1 254	1 417	-11,5 männlich
152	190	-20,0	895	975	-8,2	182	223	-18,4	1 034	1 109	-6,8 weiblich
406	506	-19,8	2 286	2 537	-9,9	481	621	-22,5	2 784	3 070	-9,3 55 - 60
218	283	-23,0	1 284	1 361	-5,7	262	360	-27,2	1 595	1 710	-6,7 männlich
188	223	-15,7	1 002	1 176	-14,8	219	261	-16,1	1 189	1 360	-12,6 weiblich
392	436	-10,1	2 199	2 116	3,9	480	563	-14,7	2 725	2 662	2,4 60 - 65
229	252	-9,1	1 234	1 219	1,2	284	326	-12,9	1 551	1 565	-0,9 männlich
163	184	-11,4	964	897	7,5	196	237	-17,3	1 173	1 097	6,9 weiblich
259	305	-15,1	1 367	1 439	-5,0	342	376	-9,0	1 797	1 816	-1,0 65 - 70
141	185	-23,8	778	813	-4,3	187	220	-15,0	1 037	1 017	2,0 männlich
118	120	-1,7	589	626	-5,9	155	156	-0,6	760	799	-4,9 weiblich
184	225	-18,2	1 019	1 043	-2,3	241	307	-21,5	1 342	1 422	-5,6 70 - 75
97	140	-30,7	540	594	-9,1	132	191	-30,9	730	814	-10,3 männlich
87	85	2,4	479	449	6,7	109	116	-6,0	612	608	0,7 weiblich
353	425	-16,9	1 976	1 911	3,4	458	576	-20,5	2 663	2 664	0,0 75 und mehr
200	234	-14,5	1 105	1 092	1,2	257	325	-20,9	1 488	1 502	-0,9 männlich
152	191	-20,4	870	819	6,2	200	251	-20,3	1 174	1 162	1,0 weiblich
5 387	6 475	-16,8	30 226	31 548	-4,2	6 286	7 722	-18,6	35 578	37 322	-4,7 Zusammen
3 117	3 779	-17,5	17 138	17 910	-4,3	3 681	4 572	-19,5	20 506	21 567	-4,9 männlich
2 267	2 694	-15,9	13 081	13 635	-4,1	2 602	3 148	-17,3	15 065	15 752	-4,4 weiblich
4	12	X	25	41	-39,0	4	12	X	25	41	-39,0 Ohne Angabe
5 391	6 487	-16,9	30 251	31 589	-4,2	6 290	7 734	-18,7	35 603	37 363	-4,7	Insgesamt

9. Straßenverkehrsunfälle und Verunglückte in Bayern nach Unfalltypen

Unfalltyp —— Ortslage	2025				2024				Zu- bzw. Abnahme (-)									
	Unfälle mit Personen- schaden	Verunglückte			Unfälle mit Personen- schaden	Verunglückte			Unfälle mit Personen- schaden	Getötete	Schwer- verletzte	Leicht- verletzte						
		Getötete	Schwer- verletzte	Leicht- verletzte		Getötete	Schwer- verletzte	Leicht- verletzte										
Anzahl								%										

Juli

Fahrunfall	1 394	14	288	1 233	1 664	20	394	1 447	-16,2	-30,0	-26,9	-14,8
innerorts	815	5	154	694	1 025	7	200	900	-20,5	X	-23,0	-22,9
außerorts	579	9	134	539	639	13	194	547	-9,4	X	-30,9	-1,5
Abbiege-Unfall	461	3	78	538	558	3	80	639	-17,4	-	-2,5	-15,8
innerorts	360	-	43	400	427	1	54	448	-15,7	X	-20,4	-10,7
außerorts	101	3	35	138	131	2	26	191	-22,9	X	34,6	-27,7
Einbiegen/Kreuzenunfall	959	5	135	1 064	1 174	12	208	1 273	-18,3	X	-35,1	-16,4
innerorts	758	2	84	821	865	5	112	892	-12,4	X	-25,0	-8,0
außerorts	201	3	51	243	309	7	96	381	-35,0	X	-46,9	-36,2
Überschreitenunfall	127	1	24	125	143	4	19	138	-11,2	X	26,3	-9,4
innerorts	120	1	23	117	137	3	19	132	-12,4	X	21,1	-11,4
außerorts	7	-	1	8	6	1	-	6	X	X	X	X
Unfall durch ruhenden												
Verkehr	100	-	6	105	96	-	9	94	4,2	-	X	11,7
innerorts	93	-	5	89	91	-	8	87	2,2	-	X	2,3
außerorts	7	-	1	16	5	-	1	7	X	-	-	X
Unfall im Längsverkehr	1 071	10	146	1 371	1 349	16	236	1 742	-20,6	-37,5	-38,1	-21,3
innerorts	579	1	48	713	728	-	76	867	-20,5	X	-36,8	-17,8
außerorts	492	9	98	658	621	16	160	875	-20,8	X	-38,8	-24,8
Sonstiger Unfall	1 054	13	176	955	1 265	12	234	1 154	-16,7	8,3	-24,8	-17,2
innerorts	796	7	115	733	915	6	140	837	-13,0	X	-17,9	-12,4
außerorts	258	6	61	222	350	6	94	317	-26,3	-	-35,1	-30,0
Insgesamt	5 166	46	853	5 391	6 249	67	1 180	6 487	-17,3	-31,3	-27,7	-16,9
innerorts	3 521	16	472	3 567	4 188	22	609	4 163	-15,9	-27,3	-22,5	-14,3
außerorts	1 645	30	381	1 824	2 061	45	571	2 324	-20,2	-33,3	-33,3	-21,5

Januar - Juli

Fahrunfall	6 959	93	1 676	6 136	7 567	94	1 792	6 841	-8,0	-1,1	-6,5	-10,3
innerorts	3 986	23	789	3 454	4 178	15	791	3 713	-4,6	53,3	-0,3	-7,0
außerorts	2 973	70	887	2 682	3 389	79	1 001	3 128	-12,3	-11,4	-11,4	-14,3
Abbiege-Unfall	2 714	12	437	3 114	2 735	16	402	3 173	-0,8	-25,0	8,7	-1,9
innerorts	2 016	4	237	2 153	2 065	7	248	2 220	-2,4	X	-4,4	-3,0
außerorts	698	8	200	961	670	9	154	953	4,2	X	29,9	0,8
Einbiegen/Kreuzenunfall	5 564	42	829	6 294	5 704	40	870	6 569	-2,5	5,0	-4,7	-4,2
innerorts	4 262	13	459	4 621	4 208	14	455	4 606	1,3	-7,1	0,9	0,3
außerorts	1 302	29	370	1 673	1 496	26	415	1 963	-13,0	11,5	-10,8	-14,8
Überschreitenunfall	839	8	175	761	902	18	216	766	-7,0	X	-19,0	-0,7
innerorts	805	4	166	735	864	11	207	736	-6,8	X	-19,8	-0,1
außerorts	34	4	9	26	38	7	9	30	-10,5	X	-	-13,3
Unfall durch ruhenden												
Verkehr	493	-	46	505	510	2	49	498	-3,3	X	-6,1	1,4
innerorts	466	-	36	466	487	1	44	471	-4,3	X	-18,2	-1,1
außerorts	27	-	10	39	23	1	5	27	17,4	X	X	44,4
Unfall im Längsverkehr	6 393	61	944	8 400	6 789	89	1 108	8 935	-5,8	-31,5	-14,8	-6,0
innerorts	3 271	9	282	3 948	3 468	6	323	4 236	-5,7	X	-12,7	-6,8
außerorts	3 122	52	662	4 452	3 321	83	785	4 699	-6,0	-37,3	-15,7	-5,3
Sonstiger Unfall	5 469	56	973	5 041	5 255	38	1 040	4 807	4,1	47,4	-6,4	4,9
innerorts	4 151	28	621	3 854	3 870	23	662	3 512	7,3	21,7	-6,2	9,7
außerorts	1 318	28	352	1 187	1 385	15	378	1 295	-4,8	86,7	-6,9	-8,3
Insgesamt	28 431	272	5 080	30 251	29 462	297	5 477	31 589	-3,5	-8,4	-7,2	-4,2
innerorts	18 957	81	2 590	19 231	19 140	77	2 730	19 494	-1,0	5,2	-5,1	-1,3
außerorts	9 474	191	2 490	11 020	10 322	220	2 747	12 095	-8,2	-13,2	-9,4	-8,9

Aktuelle
Veröffentlichungen
unter
q.bayern.de/produkte



Statistisches Jahrbuch für Bayern

Das **Statistische Jahrbuch** für Bayern ist das Standardwerk der amtlichen Statistik in Bayern seit 1894. Darin zusammengestellt sind jährlich aktuelle Statistikdaten über Land, Leben, Leute, Politik, Wissenschaft und Wirtschaft in Bayern.

Auf über 700 Seiten enthält es die wichtigsten Ergebnisse aller amtlichen

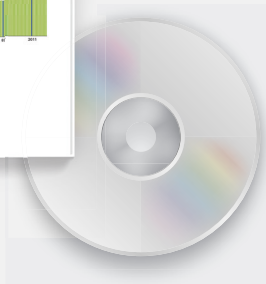
Statistiken – in Form von Tabellen, Graphiken oder Karten – zum Teil mit langjährigen Vergleichsdaten und Zeitreihen.

Ebenso enthalten sind ausgewählte Strukturdaten für Regierungsbezirke, kreisfreie Städte und Landkreise sowie Regionen Bayerns, für Bund und Länder sowie die EU-Mitgliedstaaten.



Preise

Buch	39,00 €
Buch + DVD	46,00 €
DVD	12,00 €
Datei (PDF)	12,00 €



Bayern kompakt

Das Kompendium **Bayern kompakt** bietet auf knapp 50 Seiten die wichtigsten bayerischen Strukturdaten aus Wirtschaft, Gesellschaft und Politik in Texten, Tabellen und Graphiken.

Es verweist zudem auf weiterführende Informationsmedien des Bayerischen Landesamts für Statistik.

Heft und Datei kostenlos

Bayerisches Landesamt für Statistik – Vertrieb, Nürnberger Straße 95, 90762 Fürth
Telefon 0911 98208-6311 | Telefax 0911 98208-96638 | vertrieb@statistik.bayern.de